

**Doprava**

Hodnotené varianty

**Variant bez projektu****Alternatíva 4.2****Dopravné výkony počas hodnotiaceho obdobia (2022 - 2051) vtkm/rok**

Variant bez projektu		2022	2023	2024	2025	2026	2027	2028	2029	2030	2031
Osobná doprava	diaľková	380 089	380 089	389 477	398 827	398 827	398 827	398 827	398 827	398 827	398 827
	medziregionálna	292 968	300 292	307 616	314 912	314 912	314 912	314 912	314 912	314 912	314 912
	regionálna doprava	699 059	699 059	699 059	699 059	699 059	699 059	699 059	699 059	776 894	776 894
Nákladná doprava	diaľková doprava	1 075 483	1 103 661	1 131 946	1 160 124	1 188 409	1 216 694	1 244 980	1 273 265	1 301 550	1 329 835
	regionálna doprava	28 171	28 171	28 171	28 171	28 171	28 171	28 171	28 171	28 171	28 171

Alternatíva 4.2		2022	2023	2024	2025	2026	2027	2028	2029	2030	2031
	diaľková	380 089	380 089	389 477	398 827	398 827	398 827	398 827	398 827	398 827	398 827
	medziregionálna	292 968	300 292	307 616	314 912	314 912	314 912	314 912	314 912	314 912	314 912
	regionálna doprava	699 059	699 059	699 059	699 059	699 059	699 059	699 059	980 799	980 799	980 799
Nákladná doprava	diaľková doprava	1 075 483	1 103 661	1 131 946	1 160 124	1 104 825	1 131 121	1 157 417	1 183 712	1 210 008	1 236 304
	regionálna doprava	28 171	28 171	28 171	28 171	28 171	28 171	28 171	28 171	28 171	28 171

Variant bez projektu		2032	2033	2034	2035	2036	2037	2038	2039	2040	2041
Osobná doprava	diaľková	398 827	398 827	398 827	398 827	398 827	398 827	398 827	398 827	398 821	398 821
	medziregionálna	314 912	314 912	314 912	314 912	314 912	314 912	314 912	314 912	314 912	314 912
	regionálna doprava	776 894	776 894	776 894	776 894	776 894	776 894	776 894	776 894	776 894	776 894
Nákladná doprava	diaľková doprava	1 358 121	1 386 406	1 414 691	1 442 976	1 471 261	1 499 547	1 527 832	1 556 117	1 584 385	1 600 229
	regionálna doprava	28 171	28 171	28 171	28 171	28 171	28 171	28 171	28 171	28 171	28 171

Alternatíva 4.2		2032	2033	2034	2035	2036	2037	2038	2039	2040	2041
	diaľková	398 827	398 827	398 827	398 827	398 827	398 827	398 827	398 827	398 821	398 821
	medziregionálna	314 912	314 912	314 912	314 912	314 912	314 912	314 912	314 912	314 912	314 912
	regionálna doprava	980 799	980 799	980 799	980 799	980 799	1 119 084	1 119 084	1 119 084	1 119 084	1 119 084
Nákladná doprava	diaľková doprava	1 262 600	1 288 896	1 315 191	1 341 487	1 367 783	1 394 079	1 420 375	1 446 671	1 472 950	1 487 680
	regionálna doprava	28 171	28 171	28 171	28 171	28 171	28 171	28 171	28 171	28 171	28 171

Variant bez projektu		2042	2043	2044	2045	2046	2047	2048	2049	2050	2051
Osobná doprava	diaľková	398 821	398 821	398 821	398 821	398 821	398 821	398 821	398 821	398 821	398 821
	medziregionálna	314 912	314 912	314 912	314 912	314 912	314 912	314 912	314 912	314 912	314 912
	regionálna doprava	776 894	776 894	776 894	776 894	776 894	776 894	776 894	776 894	776 894	776 894
Nákladná doprava	diaľková doprava	1 616 231	1 632 393	1 648 717	1 665 204	1 681 856	1 698 675	1 715 662	1 732 818	1 750 146	1 767 648
	regionálna doprava	28 171	28 171	28 171	28 171	28 171	28 171	28 171	28 171	28 171	28 171

Alternatíva 4.2		2042	2043	2044	2045	2046	2047	2048	2049	2050	2051
	diaľková	398 821	398 821	398 821	398 821	398 821	398 821	398 821	398 821	398 821	398 821
	medziregionálna	314 912	314 912	314 912	314 912	314 912	314 912	314 912	314 912	314 912	314 912
	regionálna doprava	1 119 084	1 119 084	1 119 084	1 119 084	1 119 084	1 119 084	1 119 084	1 119 084	1 119 084	1 119 084
Nákladná doprava	diaľková doprava	1 502 556	1 517 582	1 532 758	1 548 085	1 563 566	1 579 202	1 594 994	1 610 944	1 627 053	1 643 324
	regionálna doprava	28 171	28 171	28 171	28 171	28 171	28 171	28 171	28 171	28 171	28 171

## Počty vlakov

## Variant bez projektu

r. 2022	Pracovný deň			Voľný deň			Dĺžka úseku km
	Diaľková doprava	Medziregionál. doprava	Regionálna doprava	Diaľková doprava	Medziregionál. doprava	Regionálna doprava	
<i>Vlaky osobnej dopravy</i>	EC, IC, R	RR, REX	Os	EC, IC, R	RR, REX	Os	
Devínska N. Ves - Bratislava hl. st.	36	42	36	36	34	36	12,830
Bratislava hl. st. - Bratislava-Rača	26	32	36	26	8	36	7,410
Bratislava hl. st. - Bratislava-Vajnory	40	12	36	40	0	36	9,670
Bratislava hl. st. - Bratislava-N. Mesto	0	4	48	0	0	36	5,310
Bratislava-N. Mesto - Podunajské Biskupice	0	4	48	0	0	36	7,670
Bratislava-Rača - Bratislava predmestie	0	0	18	0	0	0	3,230
Bratislava-Vajnory - Bratislava predmestie	0	0	18	0	0	0	5,600
Bratislava predmestie - Bratislava filiálka	0	0	0	0	0	0	2,770
Bratislava predmestie - Bratislava-N.Mesto	0	0	36	0	0	0	2,070
Bratislava-N. Mesto - Bratislava-Petržalka	0	0	0	0	0	0	12,590
Bratislava-Petržalka - Rusovce	0	0	10	0	0	10	10,460

r. 2051	Pracovný deň			Voľný deň			Dĺžka úseku km
	Diaľková doprava	Medziregionál. doprava	Regionálna doprava	Diaľková doprava	Medziregionál. doprava	Regionálna doprava	
<i>Vlaky osobnej dopravy</i>	EC, IC, R	RR, REX	Os	EC, IC, R	RR, REX	Os	
Devínska N. Ves - Bratislava hl. st.	40	46	36	40	34	36	
Bratislava hl. st. - Bratislava-Rača	26	36	36	26	10	36	
Bratislava hl. st. - Bratislava-Vajnory	40	12	36	40	0	36	
Bratislava hl. st. - Bratislava-N. Mesto	0	4	54	0	0	36	
Bratislava-N. Mesto - Podunajské Biskupice	0	4	54	0	0	36	
Bratislava-Rača - Bratislava predmestie	0	0	36	0	0	0	
Bratislava-Vajnory - Bratislava predmestie	0	0	36	0	0	0	
Bratislava predmestie - Bratislava filiálka	0	0	0	0	0	0	
Bratislava predmestie - Bratislava-N.Mesto	0	0	72	0	0	0	
Bratislava-N. Mesto - Bratislava-Petržalka	0	0	0	0	0	0	
Bratislava-Petržalka - Rusovce	0	0	10	0	0	10	

<i>Vlaky nákladnej dopravy r. 2022</i>	Nex, Pn	Mn	Dĺžka úseku
Devínska N. Ves - Bratislava hl. st.	71	2	12,830
Bratislava hl. st. - Bratislava-Rača	16	0	7,410
Bratislava hl. st. - Bratislava-Vajnory	31	0	9,670
Bratislava hl. st. - Bratislava-N. Mesto	19	0	5,310
Bratislava-N. Mesto - Podunajské Biskupice	16	2	7,670
Bratislava-Rača - Bratislava predmestie	29	0	3,230
Bratislava-Vajnory - Bratislava predmestie	14	0	5,600
Bratislava predmestie - Bratislava-N.Mesto	54	2	2,070
Bratislava-N. Mesto - Bratislava UNS	78	0	6,170
Bratislava UNS - Bratislava-Petržalka	48	0	6,420
Bratislava-Petržalka - Rusovce	18	0	10,460
Bratislava-Rača - Bratislava východ	12	2	1,560
Bratislava východ - Bratislava hl. st.	5	2	8,850
Bratislava východ - Bratislava predmestie	14	2	4,670
Bratislava východ - Bratislava-Vajnory	4	2	0,940

<i>Vlaky nákladnej dopravy r. 2040</i>	Nex, Pn	Mn
Devínska N. Ves - Bratislava hl. st.	102	2
Bratislava hl. st. - Bratislava-Rača	33	0
Bratislava hl. st. - Bratislava-Vajnory	41	0
Bratislava hl. st. - Bratislava-N. Mesto	19	0
Bratislava-N. Mesto - Podunajské Biskupice	25	2
Bratislava-Rača - Bratislava predmestie	58	0
Bratislava-Vajnory - Bratislava predmestie	16	0
Bratislava predmestie - Bratislava-N.Mesto	103	2
Bratislava-N. Mesto - Bratislava UNS	111	0
Bratislava UNS - Bratislava-Petržalka	69	0
Bratislava-Petržalka - Rusovce	24	0
Bratislava-Rača - Bratislava východ	8	2
Bratislava východ - Bratislava hl. st.	9	2
Bratislava východ - Bratislava predmestie	29	2
Bratislava východ - Bratislava-Vajnory	2	2

## Alternatíva 4.2

r. 2022	Pracovný deň			Voľný deň			Dĺžka úseku km
	Diaľková doprava EC, IC, R	Medziregionál. doprava RR, REX	Regionálna doprava Os	Diaľková doprava EC, IC, R	Medziregionál. doprava RR, REX	Regionálna doprava Os	
<i>Vlaky osobnej dopravy</i>							
Devínska N. Ves - Bratislava hl. st.	36	42	36	36	34	36	12,830
Bratislava hl. st. - Bratislava-Rača	26	32	36	26	8	36	7,410
Bratislava hl. st. - Bratislava-Vajnory	40	12	36	40	0	36	9,670
Bratislava hl. st. - Bratislava-N. Mesto	0	4	48	0	0	36	5,310
Bratislava-N. Mesto - Podunajské Biskupice	0	4	48	0	0	36	7,670
Bratislava-Rača - Bratislava predmestie	0	0	18	0	0	0	3,230
Bratislava-Vajnory - Bratislava predmestie	0	0	18	0	0	0	5,600
Bratislava predmestie - Bratislava filiálka	0	0	0	0	0	0	2,770
Bratislava predmestie - Bratislava-N.Mesto	0	0	36	0	0	0	2,070
Bratislava-N. Mesto - Bratislava-Petržalka	0	0	0	0	0	0	12,590
Bratislava-Petržalka - Rusovce	0	0	10	0	0	10	10,460

r. 2051	Pracovný deň			Voľný deň		
	Diaľková doprava EC, IC, R	Medziregionál. doprava RR, REX	Regionálna doprava Os	Diaľková doprava EC, IC, R	Medziregionál. doprava RR, REX	Regionálna doprava Os
<i>Vlaky osobnej dopravy</i>						
Devínska N. Ves - Bratislava hl. st.	40	46	54	40	34	36
Bratislava hl. st. - Bratislava-Rača	26	36	0	26	10	0
Bratislava hl. st. - Bratislava-Vajnory	40	12	0	40	0	0
Bratislava hl. st. - Bratislava-N. Mesto	0	4	54	0	0	36
Bratislava-N. Mesto - Podunajské Biskupice	0	4	54	0	0	36
Bratislava-Rača - Bratislava predmestie	0	0	72	0	0	36
Bratislava-Vajnory - Bratislava predmestie	0	0	72	0	0	36
Bratislava predmestie - Bratislava filiálka	0	0	198	0	0	108
Bratislava predmestie - Bratislava-N.Mesto	0	0	54	0	0	36
Bratislava-N. Mesto - Bratislava-Petržalka	0	0	54	0	0	36
Bratislava-Petržalka - Rusovce	0	0	10	0	0	10

<i>Vlaky nákladnej dopravy r. 2022</i>	Nex, Pn	Mn
Devínska N. Ves - Bratislava hl. st.	71	2
Bratislava hl. st. - Bratislava-Rača	16	0
Bratislava hl. st. - Bratislava-Vajnory	31	0
Bratislava hl. st. - Bratislava-N. Mesto	19	0
Bratislava-N. Mesto - Podunajské Biskupice	16	2
Bratislava-Rača - Bratislava predmestie	29	0
Bratislava-Vajnory - Bratislava predmestie	14	0
Bratislava predmestie - Bratislava-N.Mesto	54	2
Bratislava-N. Mesto - Bratislava UNS	78	0
Bratislava UNS - Bratislava-Petržalka	48	0
Bratislava-Petržalka - Rusovce	18	0
Bratislava-Rača - Bratislava východ	12	2
Bratislava východ - Bratislava hl. st.	5	2
Bratislava východ - Bratislava predmestie	14	2
Bratislava východ - Bratislava-Vajnory	4	2

<i>Vlaky nákladnej dopravy r. 2040</i>	Nex, Pn	Mn	Dĺžka úseku
Devínska N. Ves - Bratislava hl. st.	102	2	12,830
Bratislava hl. st. - Bratislava-Rača	8	0	7,410
Bratislava hl. st. - Bratislava-Vajnory	31	0	9,670
Bratislava hl. st. - Bratislava-N. Mesto	54	0	5,310
Bratislava-N. Mesto - Podunajské Biskupice	25	2	7,670
Bratislava-Rača - Bratislava predmestie	33	0	3,230
Bratislava-Vajnory - Bratislava predmestie	6	0	5,600
Bratislava predmestie - Bratislava-N.Mesto	68	2	2,070
Bratislava-N. Mesto - Bratislava UNS	111	0	6,170
Bratislava UNS - Bratislava-Petržalka	69	0	6,420
Bratislava-Petržalka - Rusovce	24	0	10,460
Bratislava-Rača - Bratislava východ	8	2	1,560
Bratislava východ - Bratislava hl. st.	9	2	8,850
Bratislava východ - Bratislava predmestie	29	2	4,670
Bratislava východ - Bratislava-Vajnory	2	2	0,940

**Prevedená doprava** (r. 2022 - 2051) - údaje sú z dopravného modelu

Koeficienty rastu prepravných výkonov (medziročne r. 2022 - 2051)

	2022	2023	2024	2025	2026	2027	2028	2029	2030	2031	2032	2033	2034	2035	2036
Medziročný rast	1,59%	1,59%	1,59%	1,59%	1,52%	1,52%	1,52%	1,52%	1,52%	1,06%	1,06%	1,06%	1,06%	1,06%	1,06%

	2022	2023	2024	2025	2026	2027	2028	2029	2030	2031	2032	2033	2034	2035	2036
IAD (oskm)			- 9 613 049	- 9 768 366	- 9 916 845	- 10 067 581	- 10 220 608	- 32 220 594	- 32 717 906	- 33 064 716	- 33 415 202	- 33 769 403	- 34 127 359	- 34 489 109	- 34 854 693
Autobusová regionálna doprava (oskm)			- 3 757 956	- 3 818 673	- 3 876 717	- 3 935 643	- 3 995 465	- 60 540 224	- 61 474 638	- 62 126 269	- 62 784 808	- 63 450 327	- 64 122 900	- 64 802 603	- 65 489 510
MHD (oskm)			- 9 376 692	- 9 528 190	- 9 673 018	- 9 820 048	- 9 969 313	- 29 320 170	- 29 772 715	- 30 088 306	- 30 407 242	- 30 729 559	- 31 055 292	- 31 384 478	- 31 717 153
Vlak (oskm)			12 777 694	12 984 142	13 181 501	13 381 860	13 585 264	103 241 657	104 835 151	105 946 404	107 069 435	108 204 371	109 351 338	110 510 462	111 681 873
Nákladná doprava (čtkm)	-	-	-	-	- 58 509 054	- 59 901 623	- 61 294 191	- 62 686 760	- 64 079 328	- 65 471 897	- 66 864 465	- 68 257 033	- 69 649 602	- 71 042 170	- 72 434 739

	2022	2023	2024	2025	2026	2027	2028	2029	2030	2031	2032	2033	2034	2035	2036
IAD (vzkm)			- 6 447 681	- 6 551 855	- 6 651 443	- 6 752 545	- 6 855 184	- 21 664 891	- 21 999 280	- 22 232 472	- 22 468 137	- 22 706 299	- 22 946 986	- 23 190 224	- 23 436 040
Autobusová doprava (vzkm)			- 104 387	- 106 074	- 107 686	- 109 323	- 110 985	- 1 681 673	- 1 707 629	- 1 725 730	- 1 744 023	- 1 762 509	- 1 781 192	- 1 800 072	- 1 819 153
MHD (vzkm)			-	-	-	-	-	-	-	-	-	-	-	-	-
Vlak (vlkm)	-	-	-	-	-	-	-	392 010	392 010	392 010	392 010	392 010	392 010	392 010	392 010
Nákladná doprava (vlkm)	-	-	-	-	- 83 584	- 85 574	- 87 563	- 89 553	- 91 542	- 93 531	- 95 521	- 97 510	- 99 499	- 101 489	- 103 478

	2037	2038	2039	2040	2041	2042	2043	2044	2045	2046	2047	2048	2049	2050	2051
Medziročný rast	1,06%	1,06%	1,06%	1,06%	0,35%	0,35%	0,35%	0,35%	0,35%	0,35%	0,35%	0,35%	0,35%	0,35%	0,35%

	2037	2038	2039	2040	2041	2042	2043	2044	2045	2046	2047	2048	2049	2050	2051
IAD (oskm)	- 35 785 966	- 36 169 361	- 36 556 864	- 36 948 518	- 37 077 838	- 37 207 610	- 37 337 837	- 37 468 519	- 37 599 659	- 37 731 258	- 37 863 317	- 37 995 839	- 38 128 824	- 38 262 275	- 38 396 193
Autobusová regionálna doprava (oskm)	- 80 551 946	- 81 414 945	- 82 287 189	- 83 168 778	- 83 459 869	- 83 751 978	- 84 045 110	- 84 339 268	- 84 634 456	- 84 930 676	- 85 227 933	- 85 526 231	- 85 825 573	- 86 125 963	- 86 427 403
MHD (oskm)	- 39 910 770	- 40 338 357	- 40 770 524	- 41 207 322	- 41 351 548	- 41 496 278	- 41 641 515	- 41 787 260	- 41 933 516	- 42 080 283	- 42 227 564	- 42 375 361	- 42 523 674	- 42 672 507	- 42 821 861
Vlak (oskm)	132 702 369	134 124 084	135 561 031	137 013 373	137 492 920	137 974 145	138 457 055	138 941 654	139 427 950	139 915 948	140 405 654	140 897 073	141 390 213	141 885 079	142 381 677
Nákladná doprava (čtkm)	- 73 827 307	- 75 219 876	- 76 612 444	- 78 004 150	- 78 784 192	- 79 572 033	- 80 367 754	- 81 171 431	- 81 983 146	- 82 802 977	- 83 631 007	- 84 467 317	- 85 311 990	- 86 165 110	- 87 026 761

	2037	2038	2039	2040	2041	2042	2043	2044	2045	2046	2047	2048	2049	2050	2051
IAD (vzkm)	- 24 085 018	- 24 343 054	- 24 603 855	- 24 867 450	- 24 954 486	- 25 041 827	- 25 129 473	- 25 217 426	- 25 305 687	- 25 394 257	- 25 483 137	- 25 572 328	- 25 661 831	- 25 751 648	- 25 841 778
Autobusová doprava (vzkm)	- 2 237 554	- 2 261 526	- 2 285 755	- 2 310 244	- 2 318 330	- 2 326 444	- 2 334 587	- 2 342 758	- 2 350 957	- 2 359 186	- 2 367 443	- 2 375 729	- 2 384 044	- 2 392 388	- 2 400 761
MHD (vzkm)	-	-	-	-	-	-	-	-	-	-	-	-	-	-	-
Vlak (vlkm)	592 760	592 760	592 760	592 760	592 760	592 760	592 760	592 760	592 760	592 760	592 760	592 760	592 760	592 760	592 760
Nákladná doprava (vlkm)	- 105 468	- 107 457	- 109 446	- 111 435	- 112 549	- 113 674	- 114 811	- 115 959	- 117 119	- 118 290	- 119 473	- 120 668	- 121 874	- 123 093	- 124 324

Vstupné dáta

Hodnotené varianty

Variant bez projektu

Alternatíva 4.2

Príjmy ŽSR za použitie železničnej infraštruktúry

Všetky traťové úseky na území uzla Bratislava sú z hľadiska kategorizácie tratí pre určenie náhrad za prístup k železničnej infraštruktúre zaradené do 1. kategórie s výnimkou úseku Bratislava-Nové Mesto - Podunajské Biskupice, ktorý je zaradený do 2. kategórie

Zaradenie jednotlivých dopravných bodov v uzle Bratislava

Železničná stanica, železničná zastávka	Kategória pre vlaky OD	Kategória pre vlaky ND
Devínska Nová Ves	B	B
Bratislava-Lamač	C	D
Bratislava-Železná studienka z	C	-
Bratislava hlavná stanica	A	D
Bratislava-Vinohrady z	B	-
Bratislava-Rača	B	C
Bratislava-Vajnory	C	C
Bratislava predmestie	B	C
Bratislava-Nové Mesto	A	C
Bratislava-Vrakúňa z	C	-
Podunajské Biskupice	C	D
Bratislava UNŠ	B	B
Bratislava-Petržalka	A	B
Rusovce	C	C
Bratislava východ	C	A

Jednotkové tržby podľa druhu vlakov (€/vkm)

Druh vlaku	1 vkm
EC, IC, R	1,95
RR, REX	1,75
Os	1,56
Nex, Pn	3,48
Mn	3,92

Prevádzkové náklady ŽSR (uzol Bratislava)

Náklady v €	2022	2023	2024	2025	2026	2027	2028	2029	2030	2031	2032	2033	2034	2035	2036	2037	2038	2039	2040	2041
riadenie dopravy	7 352 955	7 352 955	7 352 955	7 352 955	7 352 955	7 352 955	7 352 955	7 352 955	7 352 955	7 352 955	7 352 955	7 352 955	7 352 955	7 352 955	7 352 955	7 352 955	7 352 955	7 352 955	7 352 955	7 352 955
bežná údržba a správa ži	8 372 708	8 372 708	8 372 708	8 372 708	8 372 708	8 372 708	8 372 708	8 372 708	8 372 708	8 372 708	8 372 708	8 372 708	8 372 708	8 372 708	8 372 708	8 372 708	8 372 708	8 372 708	8 372 708	8 372 708
ostatné náklady	4 228 351	4 228 351	4 228 351	4 228 351	4 228 351	4 228 351	4 228 351	4 228 351	4 228 351	4 228 351	4 228 351	4 228 351	4 228 351	4 228 351	4 228 351	4 228 351	4 228 351	4 228 351	4 228 351	4 228 351
spolu	19 954 014	19 954 014	19 954 014	19 954 014	19 954 014	19 954 014	19 954 014	19 954 014	19 954 014	19 954 014	19 954 014	19 954 014	19 954 014	19 954 014	19 954 014	19 954 014	19 954 014	19 954 014	19 954 014	19 954 014

Alternatíva 4.2

riadenie dopravy	7 352 955	7 352 955	7 352 955	7 352 955	7 051 484	7 051 484	7 051 484	7 051 484	7 051 484	6 617 660	6 617 660	6 617 660	6 617 660	6 617 660	6 617 660	6 617 660	6 029 423	6 029 423	6 029 423	6 029 423
bežná údržba a správa ži	8 372 708	8 372 708	8 372 708	8 372 708	8 445 566	8 445 566	8 445 566	8 811 156	8 811 156	8 532 815	8 532 815	8 532 815	8 532 815	8 532 815	8 532 815	8 532 815	8 442 623	8 442 623	8 442 623	8 442 623
ostatné náklady	4 228 351	4 228 351	4 233 401	4 233 401	4 265 145	4 265 145	4 265 145	4 507 443	4 507 443	4 368 273	4 368 273	4 368 273	4 368 273	4 368 273	4 368 273	4 368 273	4 322 512	4 322 512	4 322 512	4 322 512
spolu	19 954 014	19 954 014	19 969 064	19 969 064	19 762 195	19 762 195	19 762 195	20 370 083	20 370 083	19 518 748	19 518 748	19 518 748	19 518 748	19 518 748	19 518 748	19 518 748	18 794 558	18 794 558	18 794 558	18 794 558

Variant bez projektu

riadenie dopravy	7 352 955	7 352 955	7 352 955	7 352 955	7 352 955	7 352 955	7 352 955	7 352 955	7 352 955	7 352 955	7 352 955	7 352 955	7 352 955	7 352 955	7 352 955	7 352 955	7 352 955	7 352 955	7 352 955	7 352 955
bežná údržba a správa ži	8 372 708	8 372 708	8 372 708	8 372 708	8 372 708	8 372 708	8 372 708	8 372 708	8 372 708	8 372 708	8 372 708	8 372 708	8 372 708	8 372 708	8 372 708	8 372 708	8 372 708	8 372 708	8 372 708	8 372 708
ostatné náklady	4 228 351	4 228 351	4 228 351	4 228 351	4 228 351	4 228 351	4 228 351	4 228 351	4 228 351	4 228 351	4 228 351	4 228 351	4 228 351	4 228 351	4 228 351	4 228 351	4 228 351	4 228 351	4 228 351	4 228 351
spolu	19 954 014	19 954 014	19 954 014	19 954 014	19 954 014	19 954 014	19 954 014	19 954 014	19 954 014	19 954 014	19 954 014	19 954 014	19 954 014	19 954 014	19 954 014	19 954 014	19 954 014	19 954 014	19 954 014	19 954 014

Alternatíva 4.2

riadenie dopravy	6 029 423	6 029 423	6 029 423	6 029 423	6 029 423	6 029 423	6 029 423	6 029 423	6 029 423	6 029 423	6 029 423	6 029 423	6 029 423	6 029 423	6 029 423	6 029 423	6 029 423	6 029 423	6 029 423	6 029 423
bežná údržba a správa ži	8 442 623	8 442 623	8 442 623	8 442 623	8 442 623	8 442 623	8 442 623	8 442 623	8 442 623	8 442 623	8 442 623	8 442 623	8 442 623	8 442 623	8 442 623	8 442 623	8 442 623	8 442 623	8 442 623	8 442 623
ostatné náklady	4 322 512	4 322 512	4 322 512	4 322 512	4 322 512	4 322 512	4 322 512	4 322 512	4 322 512	4 322 512	4 322 512	4 322 512	4 322 512	4 322 512	4 322 512	4 322 512	4 322 512	4 322 512	4 322 512	4 322 512
spolu	18 794 558	18 794 558	18 794 558	18 794 558	18 794 558	18 794 558	18 794 558	18 794 558	18 794 558	18 794 558	18 794 558	18 794 558	18 794 558	18 794 558	18 794 558	18 794 558	18 794 558	18 794 558	18 794 558	18 794 558

Výška úhrad za prístup k ži v rozsahu minimálneho prístupového balíka (platnosť od 1.1.2019)

Kategória trate	Prístupové balíky			
	U1	U2	U3	U4
	€/vkm	€/vkm	€/tisíc hrtkm	€/tisíc hrtkm
1	0,0691	0,997	1,102	0,228
2	0,0696	0,927	1,048	
3	0,0487	0,884	0,945	
4	0,0319	0,774	0,779	
5	0,0272	0,588	0,67	

Opatrenie Dráhového úradu č. 2/2018

Výška úhrad za prístup a služby v servisných zariadeniach (od 1.1.2019)

Kategória dopravného bodu pre vlaky osobnej dopravy	Usz1 (vlaky osobnej dopravy)		Usz2		Usz3		Usz4	
	Osobný vlak	Iné	€/m2/mesiac	Ave	Bve	Cve	Dve	
	Ave	0,510	5,100	2,35	49,631	20,987	13,424	0
Bve	0,480	1,115	Bpm					
Cve	0,460	0,460						

Opatrenie Dráhového úradu č. 2/2018

Opatrenie Dráhového úradu 2/2018 - pomôcky k GVD

Výpočet jednotkových tržieb podľa kategórií vlakov		Počet zast		L		Q		vkm		vkm		hrtkm		hrtkm		Úhrada za prístup k staniciam		U1+U2		U3+U4		spolu		1 vkm	
Druh vlaku		U1		U2		U3		U4		U5		U6		U7		U8		U9		U10		U11		U12	
R Bratislava - Žilina - Košice		21	445	630	0,0691	0,997	0,001102	0,000228	63,265	474,4145	372,8659	910,545	2,05												
R Bratislava - Banská Bystrica		17	230	400	0,0691	0,997	0,001102	0,000228	25,21	245,203	122,36	392,773	1,71												
REX Bratislava - Trenčín		13	124	400	0,0691	0,997	0,001102	0,000228	29,96	132,1964	65,968	228,1244	1,84												
REX Bratislava - Nové Zámky		8	91	400	0,0691	0,997	0,001102	0,000228	15,385	87,0151	46,412	160,8121	1,77												
Os Bratislava - Leopoldov		12	63	350	0,0691	0,997	0,001102	0,000228	5,85	67,1643	29,3355	102,3498	1,62												
Os Bratislava - Nové Zámky		20	91	250	0,0691	0,997	0,001102	0,000228	8,92	97,0151	30,2575	136,1926	1,50												
Nákladný vlak Bratislava - Žilina - ...		2	203	1400	0,0691	0,997	0,001102	0,000228	70,818	216,4183	377,986	665,0223	3,28												
Nákladný vlak Kutý - Bratislava - Štúrovo		2	199	1400	0,0691	0,997	0,001102	0,000228	120,249	212,1539	370,538	702,9409	3,53												
		4 301 127																							

Úspora času cestujúcich Alternatíva 4.2 (hod/rok) - údaje sú z dopravného modelu

	2022	2023	2024	2025	2026	2027	2028	2029	2030	2031	2032	2033	2034	2035	2036
pracovné cesty - auto a vlak			81 347	82 661	83 917	85 193	86 488	201 520	204 630	206 799	208 991	211 206	213 445	215 708	217 994
pracovné cesty - autobus + MHD			28 328	28 786	29 224	29 668	30 119	34 622	35 156	35 529	35 905	36 286	36 670	37 059	37 452
dĺhé vzdialenosti - dochádzka - auto a vlak			155 857	158 375	160 782	163 226	165 707	268 078	272 216	275 101	278 018	280 965	283 943	286 953	289 994
dĺhé vzdialenosti - dochádzka - autobus a MHD			24 825	25 226	25 609	25 999	26 394	4 246	4 312	4 368	4 404	4 451	4 498	4 545	4 594
dĺhé vzdialenosti - ostatné cesty - auto a vlak			110 510	112 296	114 003	115 736	117 495	128 353	130 334	131 716	133 112	134 523	135 949	137 390	138 846
dĺhé vzdialenosti - ostatné cesty - autobus a MHD			13 354	13 570	13 776	13 986	14 198	9 151	9 292	9 390	9 490	9 591	9 692	9 795	9 899
krátke vzdialenosti - dochádzka - auto a vlak			121 286	123 246	125 119	127 021	128 952	470 494	477 756	482 820	487 938	493 110	498 337	503 620	508 958
krátke vzdialenosti - dochádzka - autobus a MHD			104 262	105 947	107 557	109 192	110 852	170 634	173 268	175 105	176 961	178 837	180 732	182 648	184 584
krátke vzdialenosti - ostatné cesty - auto a vlak			69 365	70 486	71 557	72 645	73 749	207 054	210 250	212 479	214 731	217 007	219 307	221 632	223 981
krátke vzdialenosti - ostatné cesty - autobus a MHD			79 453	80 737	81 964	83 210	84 475	96 591	98 082	99 122	100 172	101 234	102 307	103 392	104 488
prestupy v Bratislave			62 859	63 875	64 846	65 832	66 832	21 267	21 590	21 819	22 050	22 284	22 520	22 759	23 000
priecestia v Bratislave								10 154	58 494	82 175	82 997	83 827	84 665	85 512	100 580
úspory v IAD vplyvom zníženia zaťaženia ciest			31 562	32 072	32 559	33 054	33 556	106 050	107 687	108 829	109 982	111 148	112 326	113 517	114 720

Úspora času v preprave tovaru

	2022	2023	2024	2025	2026	2027	2028	2029	2030	2031	2032	2033	2034	2035	2036
uzol Bratislava - úspora času (thod/rok)					6 253 997,62	6 402 848,42	6 551 699,22	6 700 550,03	6 849 400,83	6 998 251,63	7 147 102,43	7 295 953,24	7 444 804,04	7 593 654,84	7 742 505,65
uzol Bratislava - úspora času (vľhod/rok)					8 784	8 993	9 202	9 411	9 620	9 829	10 038	10 247	10 456	10 665	10 874

Úspora času cestujúcich Alternatíva 4.2 (hod/rok) - údaje sú z dopravného modelu

	2037	2038	2039	2040	2041	2042	2043	2044	2045	2046	2047	2048	2049	2050	2051
pracovné cesty - auto a vlak	231 553	234 033	236 541	239 075	239 912	240 751	241 594	242 440	243 288	244 140	244 994	245 852	246 712	247 576	248 442
pracovné cesty - autobus + MHD	42 790	43 248	43 712	44 180	44 335	44 490	44 646	44 802	44 959	45 116	45 274	45 432	45 591	45 751	45 911
dĺhé vzdialenosti - dochádzka - auto a vlak	313 346	316 703	320 096	323 525	324 657	325 794	326 934	328 078	329 226	330 379	331 535	332 695	333 860	335 028	336 201
dĺhé vzdialenosti - dochádzka - autobus a MHD	25 934	26 212	26 493	26 777	26 871	26 965	27 059	27 154	27 249	27 344	27 440	27 536	27 632	27 729	27 826
dĺhé vzdialenosti - ostatné cesty - auto a vlak	148 564	150 155	151 764	153 390	153 927	154 466	155 006	155 549	156 093	156 640	157 188	157 738	158 290	158 844	159 400
dĺhé vzdialenosti - ostatné cesty - autobus a MHD	16 496	16 673	16 851	17 032	17 092	17 151	17 211	17 272	17 332	17 393	17 454	17 515	17 576	17 638	17 699
krátke vzdialenosti - dochádzka - auto a vlak	599 287	605 708	612 197	618 756	620 922	623 095	625 276	627 464	629 660	631 864	634 076	636 295	638 522	640 757	642 999
krátke vzdialenosti - dochádzka - autobus a MHD	211 618	213 885	216 177	218 493	219 258	220 025	220 795	221 568	222 343	223 122	223 903	224 686	225 473	226 262	227 054
krátke vzdialenosti - ostatné cesty - auto a vlak	265 700	268 547	271 424	274 332	275 292	276 256	277 223	278 193	279 167	280 144	281 124	282 108	283 095	284 086	285 081
krátke vzdialenosti - ostatné cesty - autobus a MHD	113 939	115 159	116 393	117 640	118 052	118 465	118 880	119 296	119 713	120 132	120 553	120 975	121 398	121 823	122 249
prestupy v Bratislave	217 181	219 507	221 859	224 236	225 021	225 808	226 599	227 392	228 188	228 986	229 788	230 592	231 399	232 209	233 022
priecestia v Bratislave	101 586	102 602	103 628	104 664	104 664	104 664	104 664	104 664	104 664	104 664	104 664	104 664	104 664	104 664	104 664
úspory v IAD vplyvom zníženia zaťaženia ciest	117 897	119 160	120 437	121 727	122 153	122 581	123 010	123 440	123 872	124 306	124 741	125 177	125 616	126 055	126 496

Úspora času v preprave tovaru

	2037	2038	2039	2040	2041	2042	2043	2044	2045	2046	2047	2048	2049	2050	2051
uzol Bratislava - úspora času (thod/rok)	7 891 356,45	8 040 207,25	8 189 058,05	8 337 816,67	8 421 194,83	8 505 406,78	8 590 480,85	8 676 365,46	8 763 129,11	8 850 760,40	8 939 268,01	9 028 660,69	9 118 947,29	9 210 136,77	9 302 238,14
uzol Bratislava - úspora času (vľhod/rok)	11 083	11 292	11 501	11 710	11 828	11 946	12 065	12 186	12 308	12 431	12 555	12 681	12 808	12 936	13 065

Parametre  
Hodnotené varianty  
Variant bez projektu  
Alternatíva 4.2

Všeobecné parametre	CBA Príručka
Diskontná sadzba (finančná)	4%
Diskontná sadzba (ekonomická)	5,0%
Cenová úroveň	2018
Rok začiatku (začiatok výstavby)	2022
Hodnotiace obdobie	30
Rok ukončenia	2051
Mena	EUR

stále ceny

Fiskálne konverzné faktory	CBA Príručka kap. 5.2
Osobné náklady	0,9
Palivo (nafta)	0,5
Materiál	1,00
Ostatné	1,00

CBA Príručka Tab. 19

	Osobné náklady	Pohonné hmoty	Ostatné	Spolu	Agreg. konverzný faktor
Zloženie nákladov					
Pozemky	0%	0%	100%	100%	1,000
Stavebné náklady	25%	15%	60%	100%	0,900
Projektovanie a príprava	70%	5%	25%	100%	0,905
Stavebný dozor	50%	20%	30%	100%	0,850
Riadenie železničnej dopravy	90%	0%	10%	100%	0,910
Bežná a pravidelná údržba žel. infraštruktúry	30%	10%	60%	100%	0,920

Prognóza vývoja rastu HDP SR

CBA Príručka Tab. 22 + Tab. 40

	2015	2016	2017	2018	2019	2020	2021	2022	2023	2024	2025	2026	2027	2028	2029	2030	2031	2032	2033
Rast HDP - medziročne (%)	3,80%	3,30%	3,30%	4,00%	4,40%	3,80%	3,60%	3,50%	3,30%	3,20%	3,00%	2,90%	2,80%	2,70%	2,60%	2,50%	2,30%	2,00%	1,80%
Ročný rast hodnoty (elasticita 0,7)	2,66%	2,31%	2,31%	2,80%	3,08%	2,66%	2,52%	2,45%	2,31%	2,24%	2,10%	2,03%	1,96%	1,89%	1,82%	1,75%	1,61%	1,40%	1,26%
Ročný rast hodnoty (elasticita 0,5)	1,90%	1,65%	1,65%	2,00%	2,20%	1,90%	1,80%	1,75%	1,65%	1,60%	1,50%	1,45%	1,40%	1,35%	1,30%	1,25%	1,15%	1,00%	0,90%
Ročný rast hodnoty emisií skleníkových plynov (%)				3,13%	3,03%	2,94%	2,86%	2,78%	2,70%	2,63%	2,56%	2,50%	2,44%	2,38%	2,33%	2,27%	1,11%	1,10%	1,09%

	2034	2035	2036	2037	2038	2039	2040	2041	2042	2043	2044	2045	2046	2047	2048	2049	2050	2051
Rast HDP - medziročne (%)	1,50%	1,30%	1,20%	1,10%	0,90%	0,80%	0,70%	0,70%	0,70%	0,60%	0,60%	0,60%	0,60%	0,60%	0,50%	0,50%	0,50%	0,50%
Ročný rast hodnoty (elasticita 0,7)	1,05%	0,91%	0,84%	0,77%	0,63%	0,56%	0,49%	0,49%	0,49%	0,42%	0,42%	0,42%	0,42%	0,42%	0,35%	0,35%	0,35%	0,35%
Ročný rast hodnoty (elasticita 0,5)	0,75%	0,65%	0,60%	0,55%	0,45%	0,40%	0,35%	0,35%	0,35%	0,30%	0,30%	0,30%	0,30%	0,30%	0,25%	0,25%	0,25%	0,25%
Ročný rast hodnoty emisií skleníkových plynov (%)	1,08%	1,06%	1,05%	1,04%	1,03%	1,02%	1,01%	1,00%	0,99%	0,98%	0,97%	0,96%	0,95%	0,94%	0,94%	0,93%	0,92%	0,91%

Koeficienty rastu hodnoty

	2017	2018	2019	2020	2021	2022	2023	2024	2025	2026	2027	2028	2029	2030	2031	2032	2033	2034
Kumulatívny koeficient rastu hodnoty (elasticita 0,7)	1,00	1,03	1,06	1,09	1,12	1,14	1,17	1,20	1,22	1,25	1,27	1,29	1,32	1,34	1,36	1,38	1,40	1,41
Kumulatívny koeficient rastu hodnoty (elasticita 0,5)	1,00	1,02	1,04	1,06	1,08	1,10	1,12	1,14	1,15	1,17	1,19	1,20	1,22	1,23	1,25	1,26	1,27	1,28
Kumulatívny koeficient rastu hodnoty emisií skleníkových plynov	1,00	1,03	1,06	1,09	1,12	1,16	1,19	1,22	1,25	1,28	1,31	1,34	1,38	1,41	1,42	1,44	1,45	1,47

	2035	2036	2037	2038	2039	2040	2041	2042	2043	2044	2045	2046	2047	2048	2049	2050	2051
Kumulatívny koeficient rastu hodnoty (elasticita 0,7)	1,43	1,44	1,45	1,46	1,47	1,47	1,48	1,49	1,49	1,50	1,51	1,51	1,52	1,52	1,53	1,54	1,54
Kumulatívny koeficient rastu hodnoty (elasticita 0,5)	1,29	1,30	1,30	1,31	1,32	1,32	1,32	1,33	1,33	1,34	1,34	1,35	1,35	1,35	1,36	1,36	1,36
Kumulatívny koeficient rastu hodnoty emisií skleníkových plynov	1,48	1,50	1,52	1,53	1,55	1,56	1,58	1,59	1,61	1,63	1,64	1,66	1,67	1,69	1,70	1,72	1,73

Jednotkové hodnoty úspor jazdných časov (EUR/oshod, €/t/hod, €/v/hod))

	2016	2017	2018	2019	2020	2021	2022	2023	2024	2025	2026	2027	2028	2029	2030	2031	2032	2033	2034
Pracovné cesty - auto a vlak	15,76	16,12	16,58	17,09	17,54	17,98	18,42	18,85	19,27	19,68	20,08	20,47	20,86	21,23	21,61	21,95	22,26	22,54	22,78
Pracovné cesty - autobus + MHD	12,65	12,94	13,30	13,71	14,08	14,43	14,79	15,13	15,47	15,79	16,11	16,43	16,74	17,04	17,34	17,62	17,87	18,09	18,28
Dochádzanie do práce - krátka vzdialenosť - auto a vlak	5,86	5,96	6,08	6,21	6,33	6,44	6,55	6,66	6,77	6,87	6,97	7,07	7,16	7,26	7,35	7,43	7,51	7,57	7,63
Dochádzanie do práce - krátka vzdialenosť - autobus + MHD	4,22	4,29	4,38	4,47	4,56	4,64	4,72	4,80	4,87	4,95	5,02	5,09	5,16	5,23	5,29	5,35	5,41	5,45	5,49
Dochádzanie do práce - dlhá vzdialenosť - auto a vlak	7,54	7,66	7,82	7,99	8,14	8,29	8,43	8,57	8,71	8,84	8,97	9,09	9,22	9,34	9,45	9,56	9,66	9,74	9,82
Dochádzanie do práce - dlhá vzdialenosť - autobus + MHD	5,42	5,51	5,62	5,74	5,85	5,96	6,06	6,16	6,26	6,35	6,45	6,54	6,63	6,71	6,80	6,87	6,94	7,00	7,06
Iné - krátka vzdialenosť - auto a vlak	4,92	5,00	5,10	5,21	5,31	5,41	5,50	5,59	5,68	5,77	5,85	5,93	6,01	6,09	6,17	6,24	6,30	6,36	6,41
Iné - krátka vzdialenosť - autobus + MHD	3,54	3,60	3,67	3,75	3,82	3,89	3,96	4,02	4,09	4,15	4,21	4,27	4,33	4,38	4,44	4,49	4,53	4,57	4,61
Iné - dlhá vzdialenosť - auto a vlak	6,33	6,43	6,56	6,71	6,83	6,96	7,08	7,20	7,31	7,42	7,53	7,63	7,74	7,84	7,94	8,03	8,11	8,18	8,24
Iné - dlhá vzdialenosť - autobus + MHD	4,55	4,63	4,72	4,82	4,91	5,00	5,09	5,17	5,26	5,33	5,41	5,49	5,56	5,63	5,70	5,77	5,83	5,88	5,92
Prestupy v Bratislave	4,92	5,00	5,10	5,21	5,31	5,41	5,50	5,59	5,68	5,77	5,85	5,93	6,01	6,09	6,17	6,24	6,30	6,36	6,41
Prícestia	4,92	5,00	5,10	5,21	5,31	5,41	5,50	5,59	5,68	5,77	5,85	5,93	6,01	6,09	6,17	6,24	6,30	6,36	6,41
Nákladná doprava (hodnota tovaru)			0,22	0,22	0,22	0,22	0,22	0,22	0,22	0,22	0,22	0,22	0,22	0,22	0,22	0,22	0,22	0,22	0,22
Nákladná doprava (úspora prevádzkových nákladov)			375,96	375,96	375,96	375,96	375,96	375,96	375,96	375,96	375,96	375,96	375,96	375,96	375,96	375,96	375,96	375,96	375,96

Jednotkové hodnoty úspor jazdných časov (EUR/oshod, €/t/hod, €/v/hod))

	2034	2035	2036	2037	2038	2039	2040	2041	2042	2043	2044	2045	2046	2047	2048	2049	2050	2051
Pracovné cesty - auto a vlak	22,78	22,99	23,18	23,36	23,50	23,64	23,75	23,87	23,99	24,09	24,19	24,29	24,39	24,49	24,58	24,67	24,75	24,84
Pracovné cesty - autobus + MHD	18,28	18,45	18,61	18,75	18,87	18,97	19,07	19,16	19,25	19,33	19,41	19,50	19,58	19,66	19,73	19,80	19,87	19,94
Dochádzanie do práce - krátka vzdialenosť - auto a vlak	7,63	7,68	7,73	7,77	7,80	7,83	7,86	7,89	7,92	7,94	7,96	7,99	8,01	8,04	8,06	8,08	8,10	8,12
Dochádzanie do práce - krátka vzdialenosť - autobus + MHD	5,49	5,53	5,56	5,59	5,62	5,64	5,66	5,68	5,70	5,72	5,74	5,75	5,77	5,79	5,80	5,82	5,83	5,85
Dochádzanie do práce - dlhá vzdialenosť - auto a vlak	9,82	9,88	9,94	10,00	10,04	10,08	10,12	10,15	10,19	10,22	10,25	10,28	10,31	10,34	10,37	10,39	10,42	10,44
Dochádzanie do práce - dlhá vzdialenosť - autobus + MHD	7,06	7,10	7,15	7,18	7,22	7,25	7,27	7,30	7,32	7,34	7,37	7,39	7,41	7,43	7,45	7,47	7,49	7,51
Iné - krátka vzdialenosť - auto a vlak	6,41	6,45	6,49	6,52	6,55	6,58	6,60	6,62	6,65	6,67	6,69	6,71	6,73	6,75	6,76	6,78	6,80	6,81
Iné - krátka vzdialenosť - autobus + MHD	4,61	4,64	4,67	4,69	4,71	4,73	4,75	4,77	4,78	4,80	4,81	4,83	4,84	4,85	4,87	4,89	4,90	4,90
Iné - dlhá vzdialenosť - auto a vlak	8,24	8,30	8,35	8,39	8,43	8,46	8,49	8,52	8,55	8,58	8,60	8,63	8,65	8,68	8,70	8,72	8,75	8,77
Iné - dlhá vzdialenosť - autobus + MHD	5,92	5,96	6,00	6,03	6,06	6,08	6,10	6,13	6,15	6,17	6,18	6,20	6,22	6,24	6,26	6,27	6,29	6,30
Prestupy v Bratislave	6,41	6,45	6,49	6,52	6,55	6,58	6,60	6,62	6,65	6,67	6,69	6,71	6,73	6,75	6,76	6,78	6,80	6,81
Priecestia	6,41	6,45	6,49	6,52	6,55	6,58	6,60	6,62	6,65	6,67	6,69	6,71	6,73	6,75	6,76	6,78	6,80	6,81
Nákladná doprava (hodnota tovaru)	0,22	0,22	0,22	0,22	0,22	0,22	0,22	0,22	0,22	0,22	0,22	0,22	0,22	0,22	0,22	0,22	0,22	0,22
Nákladná doprava (úspora prevádzkových nákladov)	375,96	375,96	375,96	375,96	375,96	375,96	375,96	375,96	375,96	375,96	375,96	375,96	375,96	375,96	375,96	375,96	375,96	375,96

Jednotkové spoločenské náklady z nehôd v CÚ 2018

	Nehodovosť	CBA Príručka Tab. 29 - 33 + výpočet (riadky 98 - 119)
Cestná doprava	41,95	€/1 000 vzk
Vlak (osobná doprava)	0,71	€/1 000 oskm
Vlak (nákladná doprava)	0,25	€/1 000 čtkm

Jednotkové externé náklady v CÚ 2018 (€ cent/vzk)

CBA Príručka Tab. 34 - 45

	Znečistenie život. prost.	Sklenníkové plyny	Hluk
Osobný automobil	1,67	3,19	0,92
Autobus	17,89	8,17	4,59
Vlak (osobná doprava)	102,57	46,65*	167,69
Nákladný automobil (ťažký nad 12 t)	15,17	11,69	8,98
Vlak (nákladná doprava)	145,33	141,21*	904,23

\* platí len pre dieselové vlaky

CBA Príručka Tab. 25 + Dopravný model + ZS Cargo

Priemerné obsadenie osobného auta (osoby)	1,5
Priemerné obsadenie autobusu (osoby)	18
Priemerná váha tovaru vo vlaku (tony)	712

Jednotkové náklady (€/vzk) na prevádzku mobilných prostriedkov v CÚ 2018

CBA Príručka Tab. 26, 27 a 28 + Príručka Jaspers Tab. A5

	Finančné	Ekonomické
Vlak osobnej dopravy (v elektrickej trakcii)	9,55	8,66
Autobus	0,88	0,66
Osobný automobil	0,25	0,20
Nákladný vlak v elektrickej trakcii (náklady na jazdu)	3,49	3,49
Nákladný vlak v motorovej trakcii (náklady na jazdu)	6,25	5,00
Nákladný automobil nad 12 ton	1,65	1,24

Diskontné koeficienty	rok 1	2	3	4	5	6	7	8	9	10	11	12	13	14	15	16
Finančná analýza diskont 4%	0,96153846	0,92455621	0,88899636	0,85480419	0,82192711	0,79031453	0,75991781	0,73069021	0,70258674	0,67556417	0,64958093	0,62459705	0,60057409	0,57747508	0,5552645	0,53390818
Ekonomická analýza diskont 5%	0,95238095	0,90702948	0,8638376	0,82270247	0,78352617	0,7462154	0,71068133	0,67683936	0,64460892	0,61391325	0,58467929	0,55683742	0,53032135	0,50506795	0,4810171	0,45811152
Finančná analýza diskont 4%	0,51337325	0,49362812	0,47464242	0,45638695	0,4388336	0,42195539	0,40572633	0,39012147	0,3751168	0,36068923	0,34681657	0,33347747	0,32065141	0,30831867		
Ekonomická analýza diskont 5%	0,43629669	0,41552065	0,39573396	0,37688948	0,35894236	0,34184987	0,32557131	0,31006791	0,29530277	0,28124073	0,26784832	0,25509364	0,24294632	0,23137745		

Spoločenské náklady z nehodovosti

Jednotkové spoločenské náklady na úraz v CÚ 2018	koeficient pre neohlásené nehody	koeficient úraz/nehoda
smrť	1 794 814	1,02
ťažký úraz	247 533	1,5
ľahký úraz	17 689	3
bez zranenia	3 367	6

Miera nehodovosti t<sub>j</sub>, počet nehôd/100 mil. vzk

uzol BA r. 2040

typ cesty	smrtel. nehoda	s ťažkým zranením	s ľahkým zranením	bez zranenia	podiel ušetrených vzk
D 4 pruž extra	0,407	1,131	3,604	32,765	29,58%
D 4 pruž intra	0,287	3,526	11,232	20,903	16,69%
4 pruž extravilán	1,266	1,914	6,099	19,246	2,01%
4 pruž intravilán	0,287	3,526	11,232	20,903	5,02%
2 pruž extravilán	1,386	4,345	13,842	24,723	39,37%
2 pruž intravilán	1,202	6,117	19,486	33,075	7,34%

	smrtel. nehoda	s ťažkým zranením	s ľahkým zranením	bez zranenia	spolu
priemer nehodovosti	0,827559	3,12062359	9,9416915	25,7261401	
náklady na 1 úraz	2 029 342	417 304	69 804	20 202	
náklad na 100 mil vzk	1 679 401	1 302 247	693 973	519 719	4 195 340
náklady na 1000 vzk					41,95



Investičné náklady  
Hodnotené varianty  
**Variant bez projektu**  
**Alternatíva 4.2**

Prehľad čerpania investičných prostriedkov - Alternatíva 4.2

	Rok	Do r. 2022	2022	2023	2024	2025	2026	2027	2028	2029	2030	2031	2032	2033	2034	2035
Investičné náklady (EUR) - finančné	Celkom															
Projektové a prieskumné práce	73 532 343	2 918 766	5 341 431	5 379 216	4 610 189	7 326 578	8 679 473	6 287 311	4 974 644	4 223 617	2 400 500	3 014 855	3 936 715	3 987 711	4 622 141	2 258 307
Výkup pozemkov																
Stavebné práce	767 153 817		23 853 006	56 225 587	56 623 329	48 528 304	77 121 877	91 362 872	66 182 225	52 364 674	44 459 129	25 268 425	31 735 314	41 439 103	41 975 908	48 654 115
zabezpečovacie zariadenia	115 490 963		2 200 000	10 141 949	9 448 990	8 334 063	3 224 091	5 600 483	5 105 476	17 940 797	18 891 386	6 784 690			3 507 045	10 521 133
telekomunikačné zariadenia	38 811 996		1 550 000	4 080 098	2 635 062	3 651 021	369 291	1 072 808	4 306 970	5 907 178	6 036 573	1 843 875			1 050 690	3 048 990
silnoprúdové rozvody a zariadenia	96 576 409		5 050 874	5 035 406	6 262 857	6 884 545	4 877 519	10 857 588	7 859 874	6 563 540	5 469 541	1 476 640	4 521 448	8 803 621	8 325 071	8 564 345
železničný zvršok	179 398 647		6 241 365	16 366 048	17 937 096	17 680 058	6 071 846	9 654 923	10 095 698	13 342 194	5 175 500	9 615 749	6 548 670	8 194 684	8 000 342	12 238 889
železničný spodok	34 866 780		848 188	4 752 271	5 104 251		4 531 038	2 495 587					4 283 861	5 756 898	5 247 657	1 847 029
mosty a umelé stavby	191 708 310		4 518 631	9 319 703	10 085 098	6 698 805	44 956 055	45 060 835	28 486 166	6 663 895	5 448 873	2 577 368	9 498 030	9 851 932	5 037 534	3 283 977
tunely	13 720 784												5 488 313	4 802 274	3 430 197	
komunikácie a spevnené plochy	12 892 763			1 508 651			510 709	595 850	937 876	1 682 350	2 325 908	1 426 694			238 138	2 631 464
trakčné vedenie	24 521 239		805 860	1 845 928	3 872 198	1 293 316	1 227 208	1 819 952	1 510 621		376 068	405 372		1 704 707	2 841 179	4 309 315
inžinierske siete	1 175 518			488 400				687 118								
pozemné stavby, nástupištia, prístrešky	45 465 036		2 638 088	2 553 227	789 377	602 653	11 354 120	11 610 140	5 479 444			1 138 037	1 394 992	2 324 987	3 254 982	1 132 051
objekty ochrany životného prostredia	12 525 372			622 306		3 383 843		1 907 588	2 400 100	264 720	735 280				1 043 073	1 076 922
Dozor	34 521 922	-	1 073 385	2 530 151	2 548 050	2 183 774	3 470 484	4 111 329	2 978 200	2 356 410	2 000 661	1 137 079	1 428 089	1 864 760	1 888 916	2 189 435
Propagácia, technická asistencia	7 671 538	-	238 530	562 256	566 233	485 283	771 219	913 629	661 822	523 647	444 591	252 684	317 353	414 391	419 759	486 541
Celkové investičné náklady bez rezervy	882 879 620	2 918 766	30 506 352	64 697 211	64 347 801	58 523 939	90 043 053	102 675 141	74 796 891	59 468 348	49 304 881	29 673 043	37 417 471	47 705 965	48 906 724	53 588 398
Rezerva	76 715 382	-	2 385 301	5 622 559	5 662 333	4 852 830	7 712 188	9 136 287	6 618 223	5 236 467	4 445 913	2 526 843	3 173 531	4 143 910	4 197 591	4 865 412
Celkové investičné náklady bez DPH	959 595 001	2 918 766	32 891 653	70 319 769	70 010 134	63 376 769	97 755 241	111 811 429	81 415 114	64 704 816	53 750 794	32 199 886	40 591 002	51 849 875	53 104 315	58 453 809
DPH	191 919 000	583 753	6 578 331	14 063 954	14 002 027	12 675 354	19 551 048	22 362 286	16 283 023	12 940 963	10 750 159	6 439 977	8 118 200	10 369 975	10 620 863	11 690 762
Celkové investičné náklady s DPH	1 151 514 002	3 502 519	39 469 983	84 383 723	84 012 161	76 052 123	117 306 289	134 173 714	97 698 137	77 645 779	64 500 953	38 639 863	48 709 203	62 219 850	63 725 178	70 144 571
Oprávnené celkové investičné náklady	882 879 620	2 918 766	30 506 352	64 697 211	64 347 801	58 523 939	90 043 053	102 675 141	74 796 891	59 468 348	49 304 881	29 673 043	37 417 471	47 705 965	48 906 724	53 588 398

	Rok	Do r. 2022	2022	2023	2024	2025	2026	2027	2028	2029	2030	2031	2032	2033	2034	2035
Investičné náklady (EUR) - ekonomické	Celkom															
Projektové a prieskumné práce	66 546 770	2 641 483	4 833 995	4 868 191	4 172 221	6 630 553	7 854 923	5 690 017	4 502 053	3 822 374	2 172 453	2 728 444	3 562 727	3 608 879	4 183 038	2 043 767
Výkup pozemkov																
Stavebné práce	690 438 435	-	21 467 705	50 603 028	50 960 996	43 675 474	69 409 689	82 226 585	59 564 003	47 128 207	40 013 216	22 741 583	28 561 783	37 295 193	37 778 317	43 788 704
Dozor	29 343 634	-	912 377	2 150 629	2 165 842	1 856 208	2 949 912	3 494 630	2 531 470	2 002 949	1 700 562	966 517	1 213 876	1 585 046	1 605 578	1 861 020
Propagácia, technická asistencia	6 942 742	-	215 870	508 842	512 441	439 181	697 953	826 834	598 949	473 900	402 355	228 679	287 205	375 024	379 882	440 320
Celkové investičné náklady	793 271 581	2 641 483	27 429 947	58 130 689	57 811 500	52 601 416	80 912 477	92 238 065	67 196 475	53 427 429	44 288 586	26 665 223	33 625 590	42 864 141	43 946 815	48 133 811

	2036	2037	2038	2039	2040	2041	2042	2043	2044	2045	2046	2047	2048	2049	2050	2051
Investičné náklady (EUR) - finančné																
Projektové a prieskumné práce	697 532	575 658	917 139	-	420 869	420 377	539 314	-	-	-	-	-	-	-	-	-
Výkup pozemkov																
Stavebné práce	23 771 648	7 342 443	6 059 556	9 654 090	-	4 430 200	4 425 021	5 676 991	-	-	-	-	-	-	-	-
zabezpečovacie zariadenia	9 352 118			4 438 742												
telekomunikačné zariadenia	3 259 440															
silnoprúdové rozvody a zariadenia	2 169 140						3 854 400									
železničný zvršok	3 161 834	7 342 443	6 059 556	5 215 348		4 430 200	570 621	5 455 583								
železničný spodok																
mosty a umelé stavby								221 408								
tunely																
komunikácie a spevnené plochy	1 035 123															
trakčné vedenie	2 509 515															
inžinierske siete																
pozemné stavby, nástupištia, prístrešky	1 192 938															
objekty ochrany životného prostredia	1 091 540															
Dozor	1 069 724	330 410	272 680	434 434	-	199 359	199 126	255 465	-	-	-	-	-	-	-	-
Propagácia, technická asistencia	237 716	73 424	60 596	96 541	-	44 302	44 250	56 770	-	-	-	-	-	-	-	-
Celkové investičné náklady bez rezervy	25 776 621	8 321 935	7 309 970	10 185 065	420 869	5 094 238	5 207 711	5 989 226	-	-	-	-	-	-	-	-
Rezerva	2 377 165	734 244	605 956	965 409	-	443 020	442 502	567 699	-	-	-	-	-	-	-	-
Celkové investičné náklady bez DPH	28 153 786	9 056 179	7 915 926	11 150 474	420 869	5 537 258	5 650 213	6 556 925	-	-	-	-	-	-	-	-
DPH	5 630 757	1 811 236	1 583 185	2 230 095	84 174	1 107 452	1 130 043	1 311 385	-	-	-	-	-	-	-	-
Celkové investičné náklady s DPH	33 784 543	10 867 415	9 499 111	13 380 569	505 043	6 644 710	6 780 256	7 868 310	-	-	-	-	-	-	-	-
Oprávnené celkové investičné náklady	25 776 621	8 321 935	7 309 970	10 185 065	420 869	5 094 238	5 207 711	5 989 226	-	-	-	-	-	-	-	-

	2036	2037	2038	2039	2040	2041	2042	2043	2044	2045	2046	2047	2048	2049	2050	2051
Investičné náklady (EUR) - ekonomické																
Projektové a prieskumné práce	631 267	520 970	830 010	-	380 886	380 441	488 079	-	-	-	-	-	-	-	-	-
Výkup pozemkov																
Stavebné práce	21 394 483	6 608 199	5 453 600	8 688 681	-	3 987 180	3 982 519	5 109 292	-	-	-	-	-	-	-	-
Dozor	909 266	280 848	231 778	369 269	-	169 455	169 257	217 145	-	-	-	-	-	-	-	-
Propagácia, technická asistencia	215 133	66 449	54 839	87 370	-	40 093	40 046	51 377	-	-	-	-	-	-	-	-
Celkové investičné náklady	23 150 149	7 476 467	6 570 228	9 145 319	380 886	4 577 170	4 679 902	5 377 814	-	-	-	-	-	-	-	-

Prehľad čerpania prostriedkov na opravy a výmenu zariadení - variant bez projektu

	Celkom	Do r. 2022	2022	2023	2024	2025	2026	2027	2028	2029	2030	2031	2032	2033	2034	2035	2036	2037
Náklady spolu (EUR) - finančné	242 930 421	-	24 973 988	19 188 272	29 172 381	25 792 461	20 920 669	15 102 355	15 821 124	15 105 774	20 962 795	12 409 637	-	-	8 224 170	5 062 049	-	8 041 309
Ostatné oprávnené náklady	31 686 577	-	3 257 477	2 502 818	3 805 093	3 364 234	2 728 783	1 969 872	2 063 625	1 970 318	2 734 278	1 618 648	-	-	1 072 718	660 267	-	1 048 866
výmeny a rekonštrukcie - stavebné náklady	211 243 844	-	21 716 511	16 685 454	25 367 288	22 428 227	18 191 886	13 132 483	13 757 499	13 135 456	18 228 517	10 790 989	-	-	7 151 452	4 401 782	-	6 992 443
Náklady spolu (EUR) - ekonomické	218 795 811	-	22 492 876	17 281 959	26 274 169	23 230 036	18 842 246	13 601 969	14 249 330	13 605 049	18 880 186	11 176 767	-	-	7 407 116	4 559 146	-	7 242 423

Náklady spolu (EUR) - finančné	2038	2039	2040	2041	2042	2043	2044	2045	2046	2047	2048	2049	2050	2051				
Ostatné oprávnené náklady	3 784 198	1 657 194	-	5 094 730	5 088 774	6 528 540	-	-	-	-	-	-	-	-				
výmeny a rekonštrukcie - stavebné náklady	493 591	216 156	-	664 530	663 753	851 549	-	-	-	-	-	-	-	-				
Náklady spolu (EUR) - ekonomické	3 290 607	1 441 038		4 430 200	4 425 021	5 676 991												
	3 408 246	1 492 555	-	4 588 580	4 583 216	5 879 943	-	-	-	-	-	-	-	-				

Investičné náklady po úsekoch

Variant bez projektu		Čiastkový úsek	A01	B01	B02	B03	B04	B05	C01	C02	C03	D01	D02	E01	E02	E03	E04	E05
Náklady v tis. EUR		Variant číastk. úseku	A01-ref	B01-ref	B02-ref	B03-ref	B04-ref	B05-ref	C01-ref	C02-ref	C03-ref	D01-ref	D02-ref	E01-ref	E02-ref	E03-ref	E04-ref	E05-ref
Celkové	264 054,805 €	Náklady v tis. EUR - celkové	8 460,110 €	14 249,416 €	12 910,040 €	5 560,639 €	8 736,764 €	16 415,604 €	5 182,819 €	14 044,695 €	2 374,625 €	17 557,038 €	13 488,737 €	26 611,784 €	30 161,821 €	13 118,119 €	6 098,646 €	8 948,500 €
Základné	211 243,844 €	Náklady v tis. EUR - základné	6 768,088 €	11 399,533 €	10 328,032 €	4 448,511 €	6 989,411 €	13 132,483 €	4 146,256 €	11 235,756 €	1 899,700 €	14 045,630 €	10 790,989 €	21 289,428 €	24 129,457 €	10 494,495 €	4 878,917 €	7 158,800 €

	E06	E07	E08	E09	F01	G01	H01	H02	I01	J01	J02	K01	L01	M01	M02	M03	N01
	E06-ref	E07-ref	E08-ref	E09-ref	F01-ref	G01-ref	H01-ref	H02-ref	I01-ref	J01-ref	J02-ref	K01-ref	L02-ref	M01-ref	M02-ref	M03-ref	N01-ref
Celkové	4 621,058 €	8 740,554 €	3 117,442 €	4 113,259 €	2 969,450 €	2 165,581 €	11 069,027 €	7 096,238 €	1 801,298 €	5 502,228 €	8 939,315 €	0,000 €	0,000 €	0,000 €	0,000 €	0,000 €	0,000 €
Základné	3 696,846 €	6 992,443 €	2 493,954 €	3 290,607 €	2 375,560 €	1 732,465 €	8 855,221 €	5 676,991 €	1 441,038 €	4 401,782 €	7 151,452 €	0,000 €	0,000 €	0,000 €	0,000 €	0,000 €	0,000 €

Variant bez projektu - stavebné náklady po úsekoch a profesiách

	Spolu	A01-ref	B01-ref	B02-ref	B03-ref	B04-ref	B05-ref	C01-ref	C02-ref	C03-ref	D01-ref	D02-ref	E01-ref	E02-ref	E03-ref	E04-ref	E05-ref
Zabezpečovacie zariadenie	20 807 468	0,000	0,000	0,000	0,000	0,000	0,000	0,000	0,000	0,000	0,000	0,000	7 056,159	8 806,666	0,000	0,000	0,000
Oznamovacie zariadenie	2 125 420	0,000	0,000	0,000	0,000	0,000	0,000	0,000	0,000	0,000	0,000	0,000	786,775	1 215,830	0,000	0,000	0,000
Silnopráúdové rozvody a zariadenia	15 607 350	0,000	0,000	0,000	0,000	1 002,100	0,000	1 018,600	0,000	4 609,000	1 899,700	68,200	963,600	1 228,150	963,600	0,000	0,000
Železničný zvršok	160 366 622	1 770,128	10 343,368	10 328,032	3 446,411	3 724,864	12 113,883	3 718,092	6 626,756	0,000	13 073,890	9 615,749	12 185,784	13 143,361	10 494,495	4 878,917	7 158,800
Železničný spodok	-	0,000	0,000	0,000	0,000	0,000	0,000	0,000	0,000	0,000	0,000	0,000	0,000	0,000	0,000	0,000	0,000
Mosty, priepusty, múry	12 304 424	4 997,960	1 056,165	0,000	0,000	3 264,547	0,000	428,164	0,000	0,000	903,540	211,640	0,000	0,000	0,000	0,000	0,000
Tunely	-	0,000	0,000	0,000	0,000	0,000	0,000	0,000	0,000	0,000	0,000	0,000	0,000	0,000	0,000	0,000	0,000
Komunikácie a spevnené plochy	-	0,000	0,000	0,000	0,000	0,000	0,000	0,000	0,000	0,000	0,000	0,000	0,000	0,000	0,000	0,000	0,000
Trakcia	-	0,000	0,000	0,000	0,000	0,000	0,000	0,000	0,000	0,000	0,000	0,000	0,000	0,000	0,000	0,000	0,000
Inžinierske siete (potrubné vedenia, kabelovody)	-	0,000	0,000	0,000	0,000	0,000	0,000	0,000	0,000	0,000	0,000	0,000	0,000	0,000	0,000	0,000	0,000
Pozemné stavby, nástupištia a prístrešky	32 560	0,000	0,000	0,000	0,000	0,000	0,000	0,000	0,000	0,000	0,000	0,000	32,560	0,000	0,000	0,000	0,000
Objekty ochrany životného prostredia	-	0,000	0,000	0,000	0,000	0,000	0,000	0,000	0,000	0,000	0,000	0,000	0,000	0,000	0,000	0,000	0,000
Stavebné náklady	211 243 844	6 768,088	11 399,533	10 328,032	4 448,511	6 989,411	13 132,483	4 146,256	11 235,756	1 899,700	14 045,630	10 790,989	21 289,428	24 129,457	10 494,495	4 878,917	7 158,800

	E06-ref	E07-ref	E08-ref	E09-ref	F01-ref	G01-ref	H01-ref	H02-ref	I01-ref	J01-ref	J02-ref	K01-ref	L02-ref	M01-ref	M02-ref	M03-ref	N01-ref
Zabezpečovacie zariadenie	0,000	0,000	0,000	0,000	505,901	0,000	0,000	0,000	0,000	0,000	4 438,742						
Oznamovacie zariadenie	0,000	0,000	0,000	0,000	122,815	0,000	0,000	0,000	0,000	0,000	0,000						
Silnopráúdové rozvody a zariadenia	0,000	0,000	0,000	0,000	0,000	0,000	3 854,400	0,000	0,000	0,000	0,000						
Železničný zvršok	3 696,846	6 992,443	2 493,954	3 290,607	1 710,214	1 732,465	5 000,821	5 455,583	1 441,038	3 217,412	2 712,710						
Železničný spodok	0,000	0,000	0,000	0,000	0,000	0,000	0,000	0,000	0,000	0,000	0,000						
Mosty, priepusty, múry	0,000	0,000	0,000	0,000	36,630	0,000	0,000	221,408	0,000	1 184,370	0,000						
Tunely	0,000	0,000	0,000	0,000	0,000	0,000	0,000	0,000	0,000	0,000	0,000						
Komunikácie a spevnené plochy	0,000	0,000	0,000	0,000	0,000	0,000	0,000	0,000	0,000	0,000	0,000						
Trakcia	0,000	0,000	0,000	0,000	0,000	0,000	0,000	0,000	0,000	0,000	0,000						
Inžinierske siete (potrubné vedenia, kabelovody)	0,000	0,000	0,000	0,000	0,000	0,000	0,000	0,000	0,000	0,000	0,000						
Pozemné stavby, nástupištia a prístrešky	0,000	0,000	0,000	0,000	0,000	0,000	0,000	0,000	0,000	0,000	0,000						
Objekty ochrany životného prostredia	0,000	0,000	0,000	0,000	0,000	0,000	0,000	0,000	0,000	0,000	0,000						
Stavebné náklady	3 696,846	6 992,443	2 493,954	3 290,607	2 375,560	1 732,46	8 855,221	5 676,991	1 441,038	4 401,782	7 151,452						

Alternatíva 4.2																			
			Čiastkový úsek	A01	B01	B02	B03	B04	B05	C01	C02	C03	D01	D02	E01	E02	E03	E04	E05
			Variant čiastk. úseku	A01-MIN	B01-MIN	B02-c	B03-c	B04-a	B05-b	C01-a	C02-MIN	C03-MIN	D01-MIN	D02-MIN	E01-b	E02-MIN	E03-MIN	E04-MIN	E05-MIN
Celkové Základné		959 432,227 €	Náklady v tis. EUR - celkové	10 828,108 €	29 170,833 €	41 159,066 €	40 558,418 €	56 688,117 €	139 498,382 €	20 785,615 €	42 715,284 €	3 278,267 €	34 497,995 €	31 612,987 €	63 514,746 €	33 297,543 €	47 672,985 €	21 579,118 €	12 678,655 €
		767 153,817 €	Náklady v tis. EUR - základné	8 662,486 €	23 336,667 €	32 927,253 €	32 076,735 €	45 350,494 €	111 598,706 €	16 628,492 €	34 172,227 €	2 622,613 €	27 598,396 €	25 268,425 €	50 811,797 €	26 638,034 €	38 138,388 €	17 263,294 €	10 142,924 €

	E06	E07	E08	E09	F01	G01	H01	H02	I01	J01	J02	K01	L01	M01	M02	M03	N01
	E06-MIN	E07-MIN	E08-MIN	E09-MIN	F01-a	G01-d	H01-ref	H02-ref	I01-MIN	J01-d	J02-ref	K01-ref	L02-ref	M01-ref	M02-ref	M03-ref	N01-a
Celkové	19 308,519 €	12 246,732 €	10 320,153 €	7 236,303 €	28 890,422 €	209 431,261 €	11 069,027 €	7 096,238 €	1 923,955 €	6 405,926 €	8 939,315 €	0,000 €	0,000 €	0,000 €	0,000 €	0,000 €	7 028,258 €
Základné	15 446,815 €	9 797,385 €	8 256,122 €	5 789,043 €	23 112,338 €	167 545,009 €	8 855,221 €	5 676,991 €	1 539,164 €	5 124,741 €	7 151,452 €	0,000 €	0,000 €	0,000 €	0,000 €	0,000 €	5 622,606 €

Alternatíva 4.2 - stavebné náklady po úsekoch a profesiá	Zostatková hodnota	Spolu	A01-MIN	B01-MIN	B02-c	B03-c	B04-a	B05-b	C01-a	C02-MIN	C03-MIN	D01-MIN	D02-MIN	E01-b	E02-MIN	E03-MIN	E04-MIN	E05-MIN
Zabezpečovacie zariadenie	-	115 490 963	1 367,520	11 282,854	2 424,825	5 392,831	1 103,988	16 120,456	526,837	5 734,630	722,913	4 129,015	6 784,690	8 824,574	8 806,666	4 421,241	8 868,530	1 755,798
Oznamovacie zariadenie	-	38 811 996	526,878	586,080	2 164,074	1 080,508	1 414,122	4 209,992	980,914	1 369,858	0,000	2 254,093	1 843,875	1 442,100	3 724,408	1 113,618	2 552,248	1 228,326
Silnopráúdové rozvody a zariadenia	27 316 230	96 576 409	0,000	68,200	5 370,530	10 240,472	9 273,550	18 913,593	4 596,482	10 300,180	1 899,700	0,000	0,000	8 788,219	963,600	3 035,406	963,600	0,000
Železničný zvršok	53 335 461	179 398 647	1 770,128	10 343,368	10 751,312	5 755,145	5 296,222	23 933,062	4 038,095	6 626,756	0,000	5 177,040	9 615,749	11 726,769	13 143,361	12 833,117	4 878,917	7 158,800
Železničný spodok	19 418 260	34 866 780	0,000	0,000	4 615,380	1 752,271	4 696,871	9 565,070	2 321,687	0,000	0,000	2 201,817	0,000	4 979,238	0,000	599,104	0,000	0,000
Mosty, priepusty, múry	146 614 995	191 708 311	4 997,960	1 056,165	998,778	4 820,508	19 803,399	7 707,156	1 064,712	3 663,895	0,000	9 140,243	2 577,368	8 234,221	0,000	10 762,423	0,000	0,000
Tunely	11 230 462	13 720 784	0,000	0,000	0,000	0,000	0,000	13 720,784	0,000	0,000	0,000	0,000	0,000	0,000	0,000	0,000	0,000	0,000
Komunikácie a spevnené plochy	3 994 438	12 892 763	0,000	0,000	0,000	0,000	0,000	258,364	1 059,698	2 266,310	0,000	2 086,665	1 426,694	1 888,480	0,000	3 668,258	0,000	0,000
Trakcia	11 423 334	24 521 239	0,000	0,000	3 872,198	1 995,928	1 971,542	6 556,575	1 433,039	376,068	0,000	1 253,560	405,372	3 117,783	0,000	805,860	0,000	0,000
Inžinierske siete (potrubné vedenia, kabelovody)	186 264	1 175 518	0,000	0,000	0,000	488,400	0,000	0,000	0,000	0,000	0,000	0,000	0,000	0,000	0,000	0,000	0,000	0,000
Pozemné stavby, nástupištia a prístrešky	27 865 743	45 465 036	0,000	0,000	422,466	550,671	713,878	9 050,581	35,490	2 212,224	0,000	1 355,963	1 138,037	964,260	0,000	899,360	0,000	0,000
Objekty ochrany životného prostredia	1 575 814	12 525 372	0,000	0,000	2 307,690	0,000	1 076,922	1 563,075	571,538	1 622,306	0,000	0,000	0,000	846,153	0,000	0,000	0,000	0,000
Celkom	302 960 999	767 153 817	8 662,486	23 336,667	32 927,253	32 076,73	45 350,49	111 598,706	16 628,49	34 172,227	2 622,613	27 598,396	25 268,425	50 811,797	26 638,034	38 138,388	17 263,294	10 142,924

	E06-MIN	E07-MIN	E08-MIN	E09-MIN	F01-a	G01-d	H01-ref	H02-ref	I01-MIN	J01-d	J02-ref	K01-ref	L02-ref	M01-ref	M02-ref	M03-ref	N01-a
Zabezpečovacie zariadenie	7 811,144	1 737,992	4 608,868	1 805,045	617,826	2 329,338	0,000	0,000	1 310,540	0,000	4 438,742						2 564,100
Oznamovacie zariadenie	2 975,225	1 066,951	1 153,301	693,391	925,848	2 299,646	0,000	0,000	228,624	0,000	0,000						2 977,920
Silnopráúdové rozvody a zariadenia	963,600	0,000	0,000	0,000	2 958,890	12 677,357	3 854,400	0,000	0,000	231,990	0,000						0,000
Železničný zvršok	3 696,846	6 992,443	2 493,954	3 290,607	4 005,592	9 484,838	5 000,821	5 455,583	0,000	3 217,412	2 712,710						0,000
Železničný spodok	0,000	0,000	0,000	0,000	2 087,955	2 047,387	0,000	0,000	0,000	0,000	0,000						0,000
Mosty, priepusty, múry	0,000	0,000	0,000	0,000	9 668,037	105 562,980	0,000	221,408	0,000	1 429,058	0,000						0,000
Tunely	0,000	0,000	0,000	0,000	0,000	0,000	0,000	0,000	0,000	0,000	0,000						0,000
Komunikácie a spevnené plochy	0,000	0,000	0,000	0,000	23,403	155,954	0,000	0,000	0,000	58,938	0,000						0,000
Trakcia	0,000	0,000	0,000	0,000	1 293,316	1 439,999	0,000	0,000	0,000	0,000	0,000						0,000
Inžinierske siete (potrubné vedenia, kabelovody)	0,000	0,000	0,000	0,000	0,000	687,118	0,000	0,000	0,000	0,000	0,000						0,000
Pozemné stavby, nástupištia a prístrešky	0,000	0,000	0,000	0,000	455,319	27 398,857	0,000	0,000	0,000	187,342	0,000						80,586
Objekty ochrany životného prostredia	0,000	0,000	0,000	0,000	1 076,153	3 461,535	0,000	0,000	0,000	0,000	0,000						0,000
Celkom	15 446,815	9 797,385	8 256,122	5 789,043	23 112,34	167 545,009	8 855,221	5 676,991	1 539,164	5 124,741	7 151,452	-	-	-	-	-	5 622,61

## Zostatková hodnota

Hodnotené varianty

### **Alternatíva 4.2**

Zostatková hodnota na základe životnosti infraštruktúrnych prvkov

Infraštruktúrny prvok	Životnosť v rokoch	Zostatková hodnota
Pozemky	nekonečná	-
Železničný spodok	50	19 418 260
Železničný zvršok	30	53 335 461
Mosty a umelé stavby	100	146 614 995
Tunely	100	11 230 462
Komunikácie a spevnené plochy	30	3 994 438
Pozemné stavby, nástupištia	60	27 865 743
Trakčné vedenie	40	11 423 334
Inžinierske siete	30	186 264
Zabezpečovacie zariadenia	12	-
Telekomunikačné zariadenia	20	-
Silnoprúdové rozvody a zariadenia	30	27 316 230
Objekty ochrany životného prostredia	25	1 575 814
Zostatková hodnota - finančná		302 960 999
Zostatková hodnota - ekonomická		272 664 899

**Prevádzka a údržba železničnej infraštruktúry**

Hodnotené varianty

**Variant bez projektu****Alternatíva 4.2**

Náklady na prevádzku, údržbu, opravy a správu železničnej infraštruktúry - variant bez projektu

Položka	Celkom	2022	2023	2024	2025	2026	2027	2028	2029	2030	2031	2032	2033	2034	2035	2036
Riadenie dopravy	220 588 650	7 352 955	7 352 955	7 352 955	7 352 955	7 352 955	7 352 955	7 352 955	7 352 955	7 352 955	7 352 955	7 352 955	7 352 955	7 352 955	7 352 955	7 352 955
Bežná údržba a správa ŽI	251 181 240	8 372 708	8 372 708	8 372 708	8 372 708	8 372 708	8 372 708	8 372 708	8 372 708	8 372 708	8 372 708	8 372 708	8 372 708	8 372 708	8 372 708	8 372 708
Ostatné náklady	126 850 530	4 228 351	4 228 351	4 228 351	4 228 351	4 228 351	4 228 351	4 228 351	4 228 351	4 228 351	4 228 351	4 228 351	4 228 351	4 228 351	4 228 351	4 228 351
Opravy a výmena zariadení	242 930 421	24 973 988	19 188 272	29 172 381	25 792 461	20 920 669	15 102 355	15 821 124	15 105 774	20 962 795	12 409 637	-	-	8 224 170	5 062 049	-
Spolu	841 550 841	44 928 002	39 142 286	49 126 395	45 746 475	40 874 683	35 056 369	35 775 138	35 059 788	40 916 809	32 363 651	19 954 014	19 954 014	28 178 184	25 016 063	19 954 014

Náklady na prevádzku, údržbu, opravy a správu železničnej infraštruktúry - Alternatíva 4.2

Položka	Celkom	2022	2023	2024	2025	2026	2027	2028	2029	2030	2031	2032	2033	2034	2035	2036
Riadenie dopravy	192 132 711	7 352 955	7 352 955	7 352 955	6 727 954	6 727 954	6 727 954	6 727 954	6 727 954	6 727 954	6 176 482	6 176 482	6 176 482	6 176 482	6 176 482	6 176 482
Bežná údržba a správa ŽI	254 306 077	8 372 708	8 372 708	8 382 708	8 382 708	8 445 566	8 445 566	8 445 566	8 811 156	8 811 156	8 532 815	8 532 815	8 532 815	8 532 815	8 532 815	8 532 815
Ostatné náklady	129 781 143	4 228 351	4 228 351	4 233 401	4 233 401	4 265 145	4 265 145	4 265 145	4 507 443	4 507 443	4 368 273	4 368 273	4 368 273	4 368 273	4 368 273	4 368 273
Opravy a výmena zariadení	-	-	-	-	-	-	-	-	-	-	-	-	-	-	-	-
Spolu	576 219 931	19 954 014	19 954 014	19 969 064	19 344 063	19 438 665	19 438 665	19 438 665	20 046 553	20 046 553	19 077 570	19 077 570	19 077 570	19 077 570	19 077 570	19 077 570

Prírástkové náklady na prevádzku, údržbu, opravy a správu železničnej infraštruktúry

Položka	Celkom	2022	2023	2024	2025	2026	2027	2028	2029	2030	2031	2032	2033	2034	2035	2036
Riadenie dopravy	- 28 455 939	-	-	-	- 625 001	- 625 001	- 625 001	- 625 001	- 625 001	- 625 001	- 1 176 473	- 1 176 473	- 1 176 473	- 1 176 473	- 1 176 473	- 1 176 473
Bežná údržba a správa ŽI	- 3 124 837	-	-	- 10 000	- 10 000	- 72 858	- 72 858	- 72 858	- 438 448	- 438 448	- 160 107	- 160 107	- 160 107	- 160 107	- 160 107	- 160 107
Ostatné náklady	- 2 930 613	-	-	- 5 050	- 5 050	- 36 794	- 36 794	- 36 794	- 279 092	- 279 092	- 139 922	- 139 922	- 139 922	- 139 922	- 139 922	- 139 922
Opravy a výmena zariadení	- 242 930 421	- 24 973 988	- 19 188 272	- 29 172 381	- 25 792 461	- 20 920 669	- 15 102 355	- 15 821 124	- 15 105 774	- 20 962 795	- 12 409 637	-	-	- 8 224 170	- 5 062 049	-
Spolu	- 265 330 910	- 24 973 988	- 19 188 272	- 29 157 331	- 26 402 412	- 21 436 018	- 15 617 704	- 16 336 473	- 15 013 235	- 20 870 256	- 13 286 081	- 876 444	- 876 444	- 9 100 614	- 5 938 493	- 876 444

Prírástkové náklady na prevádzku, údržbu, opravy a správu železničnej infraštruktúry (ekonomické)

Položka	Celkom	2022	2023	2024	2025	2026	2027	2028	2029	2030	2031	2032	2033	2034	2035	2036
Riadenie dopravy	- 25 894 904	-	-	-	- 568 751	- 568 751	- 568 751	- 568 751	- 568 751	- 1 070 590	- 1 070 590	- 1 070 590	- 1 070 590	- 1 070 590	- 1 070 590	- 1 070 590
Bežná údržba a správa ŽI	- 2 874 850	-	-	- 9 200	- 9 200	- 67 029	- 67 029	- 67 029	- 403 372	- 403 372	- 147 298	- 147 298	- 147 298	- 147 298	- 147 298	- 147 298
Ostatné náklady	- 2 696 164	-	-	- 4 646	- 4 646	- 33 850	- 33 850	- 33 850	- 256 765	- 256 765	- 128 728	- 128 728	- 128 728	- 128 728	- 128 728	- 128 728
Opravy a výmena zariadení	- 218 795 811	- 22 492 876	- 17 281 959	- 26 274 169	- 23 230 036	- 18 842 246	- 13 601 969	- 14 249 330	- 13 605 049	- 18 880 186	- 11 176 767	-	-	- 7 407 116	- 4 559 146	-
Spolu	- 239 119 702	- 22 492 876	- 17 281 959	- 26 260 323	- 23 784 941	- 19 310 117	- 14 069 840	- 14 717 201	- 13 513 663	- 18 788 801	- 11 971 331	- 794 564	- 794 564	- 8 201 680	- 5 353 709	- 794 564

Náklady na prevádzku, údržbu, opravy a správu železničnej infraštruktúry - variant bez projektu

Položka	2037	2038	2039	2040	2041	2042	2043	2044	2045	2046	2047	2048	2049	2050	2051
Riadenie dopravy	7 352 955	7 352 955	7 352 955	7 352 955	7 352 955	7 352 955	7 352 955	7 352 955	7 352 955	7 352 955	7 352 955	7 352 955	7 352 955	7 352 955	7 352 955
Bežná údržba a správa ŽI	8 372 708	8 372 708	8 372 708	8 372 708	8 372 708	8 372 708	8 372 708	8 372 708	8 372 708	8 372 708	8 372 708	8 372 708	8 372 708	8 372 708	8 372 708
Ostatné náklady	4 228 351	4 228 351	4 228 351	4 228 351	4 228 351	4 228 351	4 228 351	4 228 351	4 228 351	4 228 351	4 228 351	4 228 351	4 228 351	4 228 351	4 228 351
Opravy a výmena zariadení	8 041 309	3 784 198	1 657 194	-	5 094 730	5 088 774	6 528 540	-	-	-	-	-	-	-	-
Spolu	27 995 323	23 738 212	21 611 208	19 954 014	25 048 744	25 042 788	26 482 554	19 954 014	19 954 014	19 954 014	19 954 014	19 954 014	19 954 014	19 954 014	19 954 014

Náklady na prevádzku, údržbu, opravy a správu železničnej infraštruktúry - Alternatíva 4.2

Položka	2037	2038	2039	2040	2041	2042	2043	2044	2045	2046	2047	2048	2049	2050	2051
Riadenie dopravy	6 176 482	6 176 482	6 176 482	6 176 482	6 176 482	6 176 482	6 176 482	6 176 482	6 176 482	6 176 482	6 176 482	6 176 482	6 176 482	6 176 482	6 176 482
Bežná údržba a správa ŽI	8 442 623	8 442 623	8 442 623	8 442 623	8 442 623	8 442 623	8 442 623	8 442 623	8 442 623	8 442 623	8 442 623	8 442 623	8 442 623	8 442 623	8 442 623
Ostatné náklady	4 322 512	4 322 512	4 322 512	4 322 512	4 322 512	4 322 512	4 322 512	4 322 512	4 322 512	4 322 512	4 322 512	4 322 512	4 322 512	4 322 512	4 322 512
Opravy a výmena zariadení	-	-	-	-	-	-	-	-	-	-	-	-	-	-	-
Spolu	18 941 617	18 941 617	18 941 617	18 941 617	18 941 617	18 941 617	18 941 617	18 941 617	18 941 617	18 941 617	18 941 617	18 941 617	18 941 617	18 941 617	18 941 617

Prírástkové náklady na prevádzku, údržbu, opravy a správu železničnej infraštruktúry

Položka	2037	2038	2039	2040	2041	2042	2043	2044	2045	2046	2047	2048	2049	2050	2051
Riadenie dopravy	- 1 176 473	- 1 176 473	- 1 176 473	- 1 176 473	- 1 176 473	- 1 176 473	- 1 176 473	- 1 176 473	- 1 176 473	- 1 176 473	- 1 176 473	- 1 176 473	- 1 176 473	- 1 176 473	- 1 176 473
Bežná údržba a správa ŽI	- 69 915	- 69 915	- 69 915	- 69 915	- 69 915	- 69 915	- 69 915	- 69 915	- 69 915	- 69 915	- 69 915	- 69 915	- 69 915	- 69 915	- 69 915
Ostatné náklady	- 94 161	- 94 161	- 94 161	- 94 161	- 94 161	- 94 161	- 94 161	- 94 161	- 94 161	- 94 161	- 94 161	- 94 161	- 94 161	- 94 161	- 94 161
Opravy a výmena zariadení	- 8 041 309	- 3 784 198	- 1 657 194	-	- 5 094 730	- 5 088 774	- 6 528 540	-	-	-	-	-	-	-	-
Spolu	- 9 053 706	- 4 796 595	- 2 669 591	- 1 012 397	- 6 107 127	- 6 101 171	- 7 540 937	- 1 012 397	- 1 012 397	- 1 012 397	- 1 012 397	- 1 012 397	- 1 012 397	- 1 012 397	- 1 012 397

Prírástkové náklady na prevádzku, údržbu, opravy a správu železničnej infraštruktúry (ekonomické)

Položka	2037	2038	2039	2040	2041	2042	2043	2044	2045	2046	2047	2048	2049	2050	2051
Riadenie dopravy	- 1 070 590	- 1 070 590	- 1 070 590	- 1 070 590	- 1 070 590	- 1 070 590	- 1 070 590	- 1 070 590	- 1 070 590	- 1 070 590	- 1 070 590	- 1 070 590	- 1 070 590	- 1 070 590	- 1 070 590
Bežná údržba a správa ŽI	- 64 322	- 64 322	- 64 322	- 64 322	- 64 322	- 64 322	- 64 322	- 64 322	- 64 322	- 64 322	- 64 322	- 64 322	- 64 322	- 64 322	- 64 322
Ostatné náklady	- 86 628	- 86 628	- 86 628	- 86 628	- 86 628	- 86 628	- 86 628	- 86 628	- 86 628	- 86 628	- 86 628	- 86 628	- 86 628	- 86 628	- 86 628
Opravy a výmena zariadení	- 7 242 423	- 3 408 246	- 1 492 555	-	- 4 588 580	- 4 583 216	- 5 879 943	-	-	-	-	-	-	-	-
Spolu	- 8 162 063	- 4 327 887	- 2 412 196	- 919 641	- 5 508 220	- 5 502 856	- 6 799 584	- 919 641	- 919 641	- 919 641	- 919 641	- 919 641	- 919 641	- 919 641	- 919 641

**Príjmy ŽSR**

Hodnotené varianty

**Variant bez projektu****Alternatíva 4.2**

## Príjmy ŽSR za prístup k železničnej infraštruktúre - variant bez projektu

Položka	Celkom	2022	2023	2024	2025	2026	2027	2028	2029	2030	2031	2032	2033	2034	2035	2036
Príjmy za prístup k ŽI - OD	75 083 295	2 344 398	2 357 216	2 388 340	2 419 341	2 419 341	2 419 341	2 419 341	2 419 341	2 540 763	2 540 763	2 540 763	2 540 763	2 540 763	2 540 763	2 540 763
Príjmy za prístup k ŽI - ND	155 652 642	3 852 988	3 951 046	4 049 479	4 147 537	4 245 969	4 344 402	4 442 835	4 541 267	4 639 700	4 738 132	4 836 565	4 934 997	5 033 430	5 131 862	5 230 295
Príjmy za prístup k ŽI spolu	230 735 937	6 197 386	6 308 262	6 437 819	6 566 878	6 665 310	6 763 743	6 862 175	6 960 608	7 180 463	7 278 895	7 377 328	7 475 761	7 574 193	7 672 626	7 771 058

## Príjmy ŽSR za prístup k železničnej infraštruktúre - Alternatíva 4.2

Položka	Celkom	2022	2023	2024	2025	2026	2027	2028	2029	2030	2031	2032	2033	2034	2035	2036
Príjmy za prístup k ŽI - OD	85 756 727	2 344 398	2 357 216	2 388 340	2 419 341	2 419 341	2 419 341	2 419 341	2 858 856	2 858 856	2 858 856	2 858 856	2 858 856	2 858 856	2 858 856	2 858 856
Príjmy za prístup k ŽI - ND	146 032 240	3 852 988	3 951 046	4 049 479	4 147 537	3 955 096	4 046 605	4 138 115	4 229 624	4 321 134	4 412 643	4 504 153	4 595 662	4 687 172	4 778 681	4 870 191
Príjmy z predaja pozemkov	-	-	-	-	-	-	-	-	-	-	-	-	-	-	-	-
Príjmy ŽSR spolu	231 788 966	6 197 386	6 308 262	6 437 819	6 566 878	6 374 437	6 465 946	6 557 456	7 088 481	7 179 990	7 271 500	7 363 009	7 454 519	7 546 028	7 637 538	7 729 047

## Prírastkové príjmy ŽSR za prístup k železničnej infraštruktúre

Položka	Celkom	2022	2023	2024	2025	2026	2027	2028	2029	2030	2031	2032	2033	2034	2035	2036
Príjmy za prístup k ŽI - OD	10 673 432	-	-	-	-	-	-	-	439 516	318 093	318 093	318 093	318 093	318 093	318 093	318 093
Príjmy za prístup k ŽI - ND	- 9 620 402	-	-	-	-	- 290 874	- 297 797	- 304 720	- 311 643	- 318 566	- 325 489	- 332 412	- 339 335	- 346 258	- 353 181	- 360 104
Príjmy z predaja pozemkov	-	-	-	-	-	-	-	-	-	-	-	-	-	-	-	-
Príjmy ŽSR spolu	1 053 030	-	-	-	-	- 290 874	- 297 797	- 304 720	127 873	- 473	- 7 396	- 14 319	- 21 242	- 28 165	- 35 088	- 42 011

## Príjmy ŽSR za prístup k železničnej infraštruktúre - variant bez projektu

Položka	2037	2038	2039	2040	2041	2042	2043	2044	2045	2046	2047	2048	2049	2050	2051
Príjmy za prístup k ŽI - OD	2 540 763	2 540 763	2 540 763	2 540 750	2 540 750	2 540 750	2 540 750	2 540 750	2 540 750	2 540 750	2 540 750	2 540 750	2 540 750	2 540 750	2 540 750
Príjmy za prístup k ŽI - ND	5 328 727	5 427 160	5 525 593	5 623 964	5 679 101	5 734 789	5 791 034	5 847 841	5 905 216	5 963 165	6 021 694	6 080 808	6 140 513	6 200 815	6 261 720
Príjmy za prístup k ŽI spolu	7 869 491	7 967 923	8 066 356	8 164 715	8 219 851	8 275 539	8 331 784	8 388 591	8 445 967	8 503 916	8 562 444	8 621 558	8 681 263	8 741 565	8 802 470

## Príjmy ŽSR za prístup k železničnej infraštruktúre - Alternatíva 4.2

Položka	2037	2038	2039	2040	2041	2042	2043	2044	2045	2046	2047	2048	2049	2050	2051
Príjmy za prístup k ŽI - OD	3 074 581	3 074 581	3 074 581	3 074 568	3 074 568	3 074 568	3 074 568	3 074 568	3 074 568	3 074 568	3 074 568	3 074 568	3 074 568	3 074 568	3 074 568
Príjmy za prístup k ŽI - ND	4 961 700	5 053 210	5 144 719	5 236 172	5 287 431	5 339 202	5 391 491	5 444 303	5 497 643	5 551 516	5 605 928	5 660 885	5 716 390	5 772 451	5 829 073
Príjmy z predaja pozemkov	-	-	-	-	-	-	-	-	-	-	-	-	-	-	-
Príjmy ŽSR spolu	8 036 281	8 127 791	8 219 300	8 310 740	8 361 999	8 413 770	8 466 059	8 518 871	8 572 211	8 626 084	8 680 496	8 735 453	8 790 958	8 847 019	8 903 641

## Prírastkové príjmy ŽSR za prístup k železničnej infraštruktúre

Položka	2037	2038	2039	2040	2041	2042	2043	2044	2045	2046	2047	2048	2049	2050	2051
Príjmy za prístup k ŽI - OD	533 818	533 818	533 818	533 818	533 818	533 818	533 818	533 818	533 818	533 818	533 818	533 818	533 818	533 818	533 818
Príjmy za prístup k ŽI - ND	- 367 027	- 373 950	- 380 873	- 387 792	- 391 670	- 395 587	- 399 543	- 403 538	- 407 573	- 411 649	- 415 766	- 419 923	- 424 122	- 428 364	- 432 647
Príjmy z predaja pozemkov	-	-	-	-	-	-	-	-	-	-	-	-	-	-	-
Príjmy ŽSR spolu	166 790	159 867	152 944	146 026	142 148	138 231	134 275	130 280	126 244	122 169	118 052	113 894	109 695	105 454	101 170

ŽI - železničná infraštruktúra

OD - osobná doprava

ND - Nákladná doprava

Financovanie  
Hodnotené varianty  
Alternatíva 4.2

Výpočet finančnej medzery	Nediskontované	Diskontované
Investičné náklady	959 595 001	715 763 169
Oprávnené náklady	882 879 620	658 727 722
Zostatková hodnota	302 960 999	93 408 532
Príjmy	1 053 030	128 768
Prevádzkové náklady	- 265 330 910	- 198 344 268
Čistý príjem	569 344 938	291 881 568
Oprávnené náklady - čistý príjem	313 534 681	366 846 154
Finančná medzera		55,69%

Príspevok Spoločenstva (EÚ)

Oprávnené náklady	882 879 620
Suma v rozhodnutí	491 676 579
Pomer spolufinancovania	85%
Príspevok Spoločenstva (EÚ)	417 925 092

Štruktúra financovania	Celkom	do r. 2022	2022	2023	2024	2025	2026	2027	2028	2029	2030	2031	2032	2033	2034	2035
Investičné náklady (oprávnené)	882 879 620	2 918 766	30 506 352	64 697 211	64 347 801	58 523 939	90 043 053	102 675 141	74 796 891	59 468 348	49 304 881	29 673 043	37 417 471	47 705 965	48 906 724	53 588 398
Príspevok Spoločenstva (EÚ)	417 925 092	1 381 644	14 440 666	30 625 452	30 460 054	27 703 236	42 623 309	48 602 909	35 406 297	28 150 287	23 339 249	14 046 206	17 712 154	22 582 376	23 150 775	25 366 919
Vlastný príspevok	464 954 527	1 537 122	16 065 686	34 071 758	33 887 747	30 820 703	47 419 744	54 072 232	39 390 595	31 318 061	25 965 633	15 626 837	19 705 317	25 123 589	25 755 949	28 221 479
Úver	-	-	-	-	-	-	-	-	-	-	-	-	-	-	-	-

Štruktúra financovania	2036	2037	2038	2039	2040	2041	2042	2043	2044	2045	2046	2047	2048	2049	2050	2051
Investičné náklady (oprávnené)	25 776 621	8 321 935	7 309 970	10 185 065	420 869	5 094 238	5 207 711	5 989 226	-	-	-	-	-	-	-	-
Príspevok Spoločenstva (EÚ)	12 201 773	3 939 320	3 460 290	4 821 262	199 225	2 411 438	2 465 153	2 835 095	-	-	-	-	-	-	-	-
Vlastný príspevok	13 574 848	4 382 615	3 849 680	5 363 803	221 644	2 682 800	2 742 558	3 154 130	-	-	-	-	-	-	-	-
Úver	-	-	-	-	-	-	-	-	-	-	-	-	-	-	-	-

Finančná analýza  
Hodnotené varianty

Alternatíva 4.2

Finančná návratnosť investície																	
Položka	Celkom	Diskontované	Do r. 2022	2022	2023	2024	2025	2026	2027	2028	2029	2030	2031	2032	2033	2034	2035
Investičné výdavky	882 879 620	658 727 722	2 918 766	30 506 352	64 697 211	64 347 801	58 523 939	90 043 053	102 675 141	74 796 891	59 468 348	49 304 881	29 673 043	37 417 471	47 705 965	48 906 724	53 588 398
Prevádzkové výdavky	- 265 330 910	- 198 344 268	- 24 973 988	- 24 973 988	- 19 188 272	- 29 157 331	- 26 402 412	- 21 436 018	- 15 617 704	- 16 336 473	- 15 013 235	- 20 870 256	- 13 286 081	- 876 444	- 876 444	- 9 100 614	- 5 938 493
Príjmy	1 053 030	128 768	-	-	-	-	-	- 290 874	- 297 797	- 304 720	127 873	- 473	- 7 396	- 14 319	- 21 242	- 28 165	- 35 088
Zostatková hodnota	302 960 999	93 408 532	-	-	-	-	-	-	-	-	-	-	-	-	-	-	-
Cisté finančné toky	- 313 534 681	- 366 846 154	- 2 918 766	- 5 532 364	- 45 508 938	- 35 190 470	- 32 121 527	- 68 897 909	- 87 355 234	- 58 765 138	- 44 327 240	- 28 435 099	- 16 394 358	- 36 555 346	- 46 850 763	- 39 834 275	- 47 684 993

Položka	2036	2037	2038	2039	2040	2041	2042	2043	2044	2045	2046	2047	2048	2049	2050	2051
Investičné výdavky	25 776 621	8 321 935	7 309 970	10 185 065	420 869	5 094 238	5 207 711	5 989 226	-	-	-	-	-	-	-	-
Prevádzkové výdavky	- 876 444	- 9 053 706	- 4 796 595	- 2 669 591	- 1 012 397	- 6 107 127	- 6 101 171	- 7 540 937	- 1 012 397	- 1 012 397	- 1 012 397	- 1 012 397	- 1 012 397	- 1 012 397	- 1 012 397	- 1 012 397
Príjmy	- 42 011	166 790	159 867	152 944	146 026	142 148	138 231	134 275	130 280	126 244	122 169	118 052	113 894	109 695	105 454	101 170
Zostatková hodnota	-	-	-	-	-	-	-	-	-	-	-	-	-	-	-	302 960 999
Cisté finančné toky	- 24 942 188	898 562	- 2 353 508	- 7 362 530	737 554	1 155 037	1 031 691	1 685 986	1 142 677	1 138 641	1 134 566	1 130 449	1 126 291	1 122 092	1 117 851	304 074 567

Finančná čistá súčasná hodnota investície (FNPV\_C) - 366 846 154  
Finančné vnútorné výnosové percento investície (FIRR\_C) -3,15%

Finančná návratnosť kapitálu																	
	Celkom	Do r. 2022	2 022	2 023	2 024	2 025	2 026	2 027	2 028	2 029	2 030	2 031	2 032	2 033	2 034	2 035	2 036
Peňažné toky																	
Vlastné financovanie	464 954 527	1 537 122	16 065 686	34 071 758	33 887 747	30 820 703	47 419 744	54 072 232	39 390 595	31 318 061	25 965 633	15 626 837	19 705 317	25 123 589	25 755 949	28 221 479	13 574 848
Prevádzkové výdavky	- 265 330 910	-	- 24 973 988	- 19 188 272	- 29 157 331	- 26 402 412	- 21 436 018	- 15 617 704	- 16 336 473	- 15 013 235	- 20 870 256	- 13 286 081	- 876 444	- 876 444	- 9 100 614	- 5 938 493	- 876 444
Spĺátky úverov																	
Príjmy	1 053 030	-	-	-	-	-	290 874	297 797	304 720	127 873	473	7 396	14 319	21 242	28 165	35 088	42 011
Zostatková hodnota	302 960 999																
Cisté peňažné toky	104 390 411	- 1 537 122	8 908 302	14 883 486	4 730 416	4 418 291	26 274 599	38 752 324	23 358 842	16 176 953	5 095 850	2 348 151	18 843 192	24 268 387	16 683 500	22 318 073	12 740 415

Peňažné toky	2 036	2 037	2 038	2 039	2 040	2 041	2 042	2 043	2 044	2 045	2 046	2 047	2 048	2 049	2 050	2 051
Vlastné financovanie	13 574 848	4 382 615	3 849 680	5 363 803	221 644	2 682 800	2 742 558	3 154 130	-	-	-	-	-	-	-	-
Prevádzkové výdavky	- 876 444	- 9 053 706	- 4 796 595	- 2 669 591	- 1 012 397	- 6 107 127	- 6 101 171	- 7 540 937	- 1 012 397	- 1 012 397	- 1 012 397	- 1 012 397	- 1 012 397	- 1 012 397	- 1 012 397	- 1 012 397
Spĺátky úverov																
Príjmy	- 42 011	166 790	159 867	152 944	146 026	142 148	138 231	134 275	130 280	126 244	122 169	118 052	113 894	109 695	105 454	101 170
Zostatková hodnota																302 960 999
Cisté peňažné toky	- 12 740 415	4 837 882	1 106 783	2 541 268	936 779	3 566 475	3 496 844	4 521 081	1 142 677	1 138 641	1 134 566	1 130 449	1 126 291	1 122 092	1 117 851	304 074 567

Finančná čistá súčasná hodnota kapitálu (FNPV\_K) - 55 026 923  
Finančné vnútorné výnosové percento kapitálu (FIRR\_K) 1,88%

Finančná udržateľnosť																	
Peňažné toky	Celkom	Do r. 2022	2 022	2 023	2 024	2 025	2 026	2 027	2 028	2 029	2 030	2 031	2 032	2 033	2 034	2 035	2 036
Finančné zdroje	882 879 620	2 918 766	30 506 352	64 697 211	64 347 801	58 523 939	90 043 053	102 675 141	74 796 891	59 468 348	49 304 881	29 673 043	37 417 471	47 705 965	48 906 724	53 588 398	25 776 621
Príjmy	1 053 030	-	-	-	-	-	290 874	297 797	304 720	127 873	473	7 396	14 319	21 242	28 165	35 088	42 011
Celkové príjmy	883 932 649	2 918 766	30 506 352	64 697 211	64 347 801	58 523 939	89 752 179	102 377 345	74 492 172	59 596 221	49 304 409	29 665 647	37 403 152	47 684 723	48 878 559	53 588 310	25 734 610
Investičné výdavky	882 879 620	2 918 766	30 506 352	64 697 211	64 347 801	58 523 939	90 043 053	102 675 141	74 796 891	59 468 348	49 304 881	29 673 043	37 417 471	47 705 965	48 906 724	53 588 398	25 776 621
Prevádzkové výdavky	- 265 330 910	-	- 24 973 988	- 19 188 272	- 29 157 331	- 26 402 412	- 21 436 018	- 15 617 704	- 16 336 473	- 15 013 235	- 20 870 256	- 13 286 081	- 876 444	- 876 444	- 9 100 614	- 5 938 493	- 876 444
Spĺátky úverov	-	-	-	-	-	-	-	-	-	-	-	-	-	-	-	-	-
Celkové výdavky	617 548 710	2 918 766	5 532 364	45 508 938	35 190 470	32 121 527	68 607 035	87 057 437	58 460 419	44 455 113	28 434 626	16 386 962	36 541 027	46 829 521	39 806 110	47 649 905	24 900 177
Celkové peňažné toky	266 383 939	-	24 973 988	19 188 272	29 157 331	26 402 412	21 145 144	15 319 908	16 031 753	15 141 108	20 869 783	13 278 686	862 125	855 202	9 072 449	5 903 405	834 433
Kumulovaný čistý peňažný tok	-	-	24 973 988	44 162 260	73 319 591	99 722 003	120 867 147	136 187 055	152 218 808	167 359 917	188 229 699	201 508 385	202 370 510	203 225 712	212 298 161	218 201 566	219 035 999

Peňažné toky	2 036	2 037	2 038	2 039	2 040	2 041	2 042	2 043	2 044	2 045	2 046	2 047	2 048	2 049	2 050	2 051
Finančné zdroje	25 776 621	8 321 935	7 309 970	10 185 065	420 869	5 094 238	5 207 711	5 989 226	-	-	-	-	-	-	-	-
Príjmy	- 42 011	166 790	159 867	152 944	146 026	142 148	138 231	134 275	130 280	126 244	122 169	118 052	113 894	109 695	105 454	101 170
Celkové príjmy	25 734 610	8 488 726	7 469 838	10 338 009	566 895	5 236 386	5 345 942	6 123 501	130 280	126 244	122 169	118 052	113 894	109 695	105 454	101 170
Investičné výdavky	25 776 621	8 321 935	7 309 970	10 185 065	420 869	5 094 238	5 207 711	5 989 226	-	-	-	-	-	-	-	-
Prevádzkové výdavky	- 876 444	- 9 053 706	- 4 796 595	- 2 669 591	- 1 012 397	- 6 107 127	- 6 101 171	- 7 540 937	- 1 012 397	- 1 012 397	- 1 012 397	- 1 012 397	- 1 012 397	- 1 012 397	- 1 012 397	- 1 012 397
Spĺátky úverov																
Celkové výdavky	24 900 177	731 771	2 513 375	7 515 474	591 528	1 012 889	893 460	1 551 711	1 012 397	1 012 397	1 012 397	1 012 397	1 012 397	1 012 397	1 012 397	1 012 397
Celkové peňažné toky	834 433	9 220 497	4 956 462	2 822 535	1 158 423	6 249 275	6 239 402	7 675 212	1 142 677	1 138 641	1 134 566	1 130 449	1 126 291	1 122 092	1 117 851	1 113 567
Kumulovaný čistý peňažný tok	219 035 999	228 256 496	233 212 959	236 035 494	237 193 916	243 443 191	249 682 593	257 357 805	258 500 481	259 639 123	260 773 688	261 904 137	263 030 429	264 152 521	265 270 372	266 383 939



## Ocenenie času

Hodnotené varianty

## Alternatíva 4.2

## Úspory času cestujúcich

Položka	Celkom	Diskontované	2022	2023	2024	2025	2026	2027	2028	2029	2030	2031	2032	2033	2034	2035
<i>Pracovné cesty (hod/rok)</i>																
<i>vlak a auto (hod/rok)</i>	5 726 802				81 347	82 661	83 917	85 193	86 488	201 520	204 630	206 799	208 991	211 206	213 445	215 708
<i>autobus a MHD (hod/rok)</i>	1 105 039				28 328	28 786	29 224	29 668	30 119	34 622	35 156	35 529	35 905	36 286	36 670	37 059
Ocenenie času - pracovné cesty	154 141 363	72 817 250			2 005 811	2 081 021	2 155 540	2 231 195	2 307 919	4 869 363	5 031 049	5 166 236	5 294 092	5 417 622	5 532 537	5 642 062
<i>Dlhé vzdialenosti - vlak a auto (hod/rok)</i>																
dochádzanie (hod/rok)	7 947 272				155 857	158 375	160 782	163 226	165 707	268 078	272 216	275 101	278 018	280 965	283 943	286 953
iné (hod/rok)	3 967 274				110 510	112 296	114 003	115 736	117 495	128 353	130 334	131 716	133 112	134 523	135 949	137 390
<i>Dlhé vzdialenosti - autobus a MHD (hod/rok)</i>																
dochádzanie (hod/rok)	569 683				24 825	25 226	25 609	25 999	26 394	4 246	4 312	4 358	4 404	4 451	4 498	4 545
iné (hod/rok)	403 570				13 354	13 570	13 776	13 986	14 198	9 151	9 292	9 390	9 490	9 591	9 692	9 795
Ocenenie času - dlhé vzdialenosti (€/rok)	118 585 372	57 788 239			2 391 042	2 466 119	2 539 907	2 614 612	2 690 188	3 588 963	3 689 911	3 771 908	3 850 009	3 925 837	3 997 206	4 065 834
<i>Krátké vzdialenosti - vlak a auto (hod/rok)</i>																
dochádzanie (hod/rok)	13 935 536				121 286	123 246	125 119	127 021	128 952	470 494	477 756	482 820	487 938	493 110	498 337	503 620
iné (hod/rok)	6 246 016				69 365	70 486	71 557	72 645	73 749	207 054	210 250	212 479	214 731	217 007	219 307	221 632
<i>Krátké vzdialenosti - autobus a MHD (hod/rok)</i>																
dochádzanie (hod/rok)	5 275 242				104 262	105 947	107 557	109 192	110 852	170 634	173 268	175 105	176 961	178 837	180 732	182 648
iné (hod/rok)	2 999 893				79 453	80 737	81 964	83 210	84 475	96 591	98 082	99 122	100 172	101 234	102 307	103 392
Ocenenie času - krátke vzdialenosti	192 769 780	89 424 347			2 048 284	2 112 599	2 175 808	2 239 805	2 304 547	5 990 377	6 158 871	6 295 733	6 426 092	6 552 657	6 671 781	6 786 328
<i>Prestupy v Bratislave (hod/rok)</i>																
Ocenenie času - prestupy	3 903 322				62 859	63 875	64 846	65 832	66 832	21 267	21 590	21 819	22 050	22 284	22 520	22 759
<i>Priecestia v Bratislave (hod/rok)</i>																
Ocenenie času - priecestia	25 750 633	10 628 800			357 233	368 450	379 474	390 635	401 926	129 562	133 175	136 135	138 954	141 690	144 266	146 743
<i>Úspory v IAD vplyvom zníženia zaťaženia ciest</i>																
Ocenenie času - zníženie zaťaženia ciest	2 152 192	6 102 632			-	-	-	-	-	10 154	58 494	82 175	82 997	83 827	84 665	85 512
Ocenenie času - priecestia	14 186 019				-	-	-	-	-	61 860	360 806	512 712	523 017	533 002	542 369	551 354
<i>Úspory v IAD vplyvom zníženia zaťaženia ciest</i>																
Ocenenie času - zníženie zaťaženia ciest	2 893 730				31 562	32 072	32 559	33 054	33 556	106 050	107 687	108 829	109 982	111 148	112 326	113 517
Ocenenie času - zníženie zaťaženia ciest	18 878 322	8 837 544			179 366	184 998	190 533	196 137	201 807	646 074	664 247	679 008	693 067	706 717	719 565	731 919
Spolu	524 311 490	222 765 362	-	-	6 981 736	7 213 187	7 441 261	7 672 384	7 906 388	15 286 198	16 038 059	16 561 732	16 925 232	17 277 526	17 607 725	17 924 240

## Úspora času v preprave tovaru

Položka	Celkom	Diskontované	2022	2023	2024	2025	2026	2027	2028	2029	2030	2031	2032	2033	2034	2035
<i>Úspora času (hod/rok)</i>			-	-	-	-	6 253 998	6 402 848	6 551 699	6 700 550	6 849 401	6 998 252	7 147 102	7 295 953	7 444 804	7 593 655
Ocenenie úspory (€/rok)	46 333 454	20 187 540	-	-	-	-	1 400 895	1 434 238	1 467 581	1 500 923	1 534 266	1 567 608	1 600 951	1 634 294	1 667 636	1 700 979

## Úspory času cestujúcich

Položka	2036	2037	2038	2039	2040	2041	2042	2043	2044	2045	2046	2047	2048	2049	2050	2051
<i>Pracovné cesty (hod/rok)</i>																
<i>vlak a auto (hod/rok)</i>	217 994	231 553	234 033	236 541	239 075	239 912	240 751	241 594	242 440	243 288	244 140	244 994	245 852	246 712	247 576	248 442
<i>autobus a MHD (hod/rok)</i>	37 452	42 790	43 248	43 712	44 180	44 335	44 490	44 646	44 802	44 959	45 116	45 274	45 432	45 591	45 751	45 911
Ocenenie času - pracovné cesty	5 749 763	6 210 810	6 316 897	6 420 327	6 520 908	6 575 796	6 631 145	6 682 303	6 733 855	6 785 804	6 838 155	6 890 909	6 939 230	6 987 889	7 036 890	7 086 235
<i>Dlhé vzdialenosti - vlak a auto (hod/rok)</i>																
dochádzanie (hod/rok)	289 994	313 346	316 703	320 096	323 525	324 657	325 794	326 934	328 078	329 226	330 379	331 535	332 695	333 860	335 028	336 201
iné (hod/rok)	138 846	148 564	150 155	151 764	153 390	153 927	154 466	155 006	155 549	156 093	156 640	157 188	157 738	158 290	158 844	159 400
<i>Dlhé vzdialenosti - autobus a MHD (hod/rok)</i>																
dochádzanie (hod/rok)	4 594	25 934	26 212	26 493	26 777	26 871	26 965	27 059	27 154	27 249	27 344	27 440	27 536	27 632	27 729	27 826
iné (hod/rok)	9 899	16 496	16 673	16 851	17 032	17 092	17 151	17 211	17 272	17 332	17 393	17 454	17 515	17 576	17 638	17 699
Ocenenie času - dlhé vzdialenosti (€/rok)	4 133 585	4 664 385	4 735 571	4 805 451	4 873 934	4 908 111	4 942 528	4 974 707	5 007 094	5 039 693	5 072 504	5 105 529	5 136 206	5 167 069	5 198 116	5 229 350
<i>Krátké vzdialenosti - vlak a auto (hod/rok)</i>																
dochádzanie (hod/rok)	508 958	599 287	605 708	612 197	618 756	620 922	623 095	625 276	627 464	629 660	631 864	634 076	636 295	638 522	640 757	642 999
iné (hod/rok)	223 981	265 700	268 547	271 424	274 332	275 292	276 256	277 223	278 193	279 167	280 144	281 124	282 108	283 095	284 086	285 081
<i>Krátké vzdialenosti - autobus a MHD (hod/rok)</i>																
dochádzanie (hod/rok)	184 584	211 618	213 885	216 177	218 493	219 258	220 025	220 795	221 568	222 343	223 122	223 903	224 686	225 473	226 262	227 054
iné (hod/rok)	104 488	113 939	115 159	116 393	117 640	118 052	118 465	118 880	119 296	119 713	120 132	120 553	120 975	121 398	121 823	122 249
Ocenenie času - krátke vzdialenosti	6 899 413	8 106 723	8 230 446	8 351 898	8 470 922	8 530 322	8 590 139	8 646 065	8 702 355	8 759 012	8 816 037	8 873 434	8 926 752	8 980 391	9 034 352	9 088 637
<i>Prestupy v Bratislave (hod/rok)</i>																
Ocenenie času - prestupy	23 000	217 181	219 507	221 859	224 236	225 021	225 808	226 595	227 392	228 188	228 986	229 788	230 592	231 399	232 209	233 022
<i>Priecestia v Bratislave (hod/rok)</i>																
Ocenenie času - priecestia	149 188	1 416 458	1 438 076	1 459 296	1 480 093	1 490 472	1 500 923	1 510 695	1 520 530	1 530 430	1 540 394	1 550 422	1 559 739	1 569 111	1 578 539	1 588 024
<i>Úspory v IAD vplyvom zníženia zaťaženia ciest</i>																
Ocenenie času - zníženie zaťaženia ciest	100 580	101 586	102 602	103 628	104 664	104 664	104 664	104 664	104 664	104 664	104 664	104 664	104 664	104 664	104 664	104 664
Ocenenie času - priecestia	652 399	662 547	672 184	681 621	690 847	693 265	695 691	697 778	699 872	701 971	704 077	706 190	707 955	709 725	711 499	713 278
<i>Úspory v IAD vplyvom zníženia zaťaženia ciest</i>																
Ocenenie času - zníženie zaťaženia ciest	114 720	117 897	119 160	120 437	121 727	122 153	122 581	123 010	123 440	123 872	124 306	124 741	125 177	125 616	126 055	126 496
Ocenenie času - zníženie zaťaženia ciest	744 116	768 927	780 662	792 182	803 472	809 106	814 779	820 084	825 423	830 797	836 206	841 650	846 707	851 795	856 913	862 062
Spolu	18 328 465	21 829 850	22 173 837	22 510 777	22 840 176	23 007 072	23 175 206	23 331 632	23 489 129	23 647 707	23 807 373	23 968 134	24 116 590	24 265 980	24 416 310	24 567 586

## Úspora času v preprave tovaru

Položka	2036	2037	2038	2039	2040	2041	2042	2043	2044	2045	2046	2047	2048	2049	2050	2051
<i>Úspora času (hod/rok)</i>	7 742 506	7 891 356	8 040 207	8 189 058	8 337 817	8 421 195	8 505 407	8 590 461	8 676 365	8 763 129	8 850 760	8 939 268	9 028 661	9 118 947	9 210 137	9 302 238
Ocenenie úspory (€/rok)	1 734 321	1 767 664	1 801 006	1 834 349	1 867 671	1 886 348	1 905 211	1 924 263	1 943 506	1 962 941	1 982 570	2 002 396	2 022 420	2 042 644	2 063 071	2 083 701

**Prevádzkové náklady vozidiel**

Hodnotené varianty

**Alternatíva 4.2**

Prírastkové prevádzkové náklady vozidiel (ekonomické)

Položka	Celkom	Diskontované	2022	2023	2024	2025	2026	2027	2028	2029	2030	2031	2032	2033	2034	2035
Vlak osobnej dopravy	104 157 977	41 222 825	-	-	-	-	-	-	-	3 394 807	3 394 807	3 394 807	3 394 807	3 394 807	3 394 807	3 394 807
Nákladný vlak (časť závislá od vzdialenosti)	- 9 648 047	- 4 203 665	-	-	-	-	- 291 709	- 298 652	- 305 595	- 312 538	- 319 481	- 326 424	- 333 367	- 340 310	- 347 253	- 354 196
Nákladný vlak (časť závislá od času)	- 109 221 541	- 47 587 954	-	-	-	-	- 3 302 322	- 3 380 920	- 3 459 518	- 3 538 116	- 3 616 715	- 3 695 313	- 3 773 911	- 3 852 509	- 3 931 107	- 4 009 706
Osobný automobil	- 118 231 258	- 50 913 510	-	-	- 1 289 536	- 1 310 371	- 1 330 289	- 1 350 509	- 1 371 037	- 4 332 978	- 4 399 856	- 4 446 494	- 4 493 627	- 4 541 260	- 4 589 397	- 4 638 045
Autobus	- 32 741 374	- 13 245 318	-	-	- 68 896	- 70 009	- 71 073	- 72 153	- 73 250	- 1 109 904	- 1 127 035	- 1 138 982	- 1 151 055	- 1 163 256	- 1 175 587	- 1 188 048
Spolu	- 165 684 244	- 74 727 622	-	-	- 1 358 432	- 1 380 380	- 4 995 393	- 5 102 234	- 5 209 400	- 5 898 730	- 6 068 280	- 6 212 407	- 6 357 154	- 6 502 529	- 6 648 538	- 6 795 188

Položka	2036	2037	2038	2039	2040	2041	2042	2043	2044	2045	2046	2047	2048	2049	2050	2051
Vlak osobnej dopravy	3 394 807	5 133 302	5 133 302	5 133 302	5 133 302	5 133 302	5 133 302	5 133 302	5 133 302	5 133 302	5 133 302	5 133 302	5 133 302	5 133 302	5 133 302	5 133 302
Nákladný vlak (časť závislá od vzdialenosti)	- 361 139	- 368 082	- 375 025	- 381 968	- 388 906	- 392 795	- 396 723	- 400 691	- 404 698	- 408 745	- 412 832	- 416 960	- 421 130	- 425 341	- 429 595	- 433 891
Nákladný vlak (časť závislá od času)	- 4 088 304	- 4 166 902	- 4 245 500	- 4 324 099	- 4 402 648	- 4 446 675	- 4 491 141	- 4 536 053	- 4 581 413	- 4 627 228	- 4 673 500	- 4 720 235	- 4 767 437	- 4 815 112	- 4 863 263	- 4 911 895
Osobný automobil	- 4 687 208	- 4 817 004	- 4 868 611	- 4 920 771	- 4 973 490	- 4 990 897	- 5 008 365	- 5 025 895	- 5 043 485	- 5 061 137	- 5 078 851	- 5 096 627	- 5 114 466	- 5 132 366	- 5 150 330	- 5 168 356
Autobus	- 1 200 641	- 1 476 786	- 1 492 607	- 1 508 599	- 1 524 761	- 1 530 098	- 1 535 453	- 1 540 827	- 1 546 220	- 1 551 632	- 1 557 063	- 1 562 512	- 1 567 981	- 1 573 469	- 1 578 976	- 1 584 503
Spolu	- 6 942 485	- 5 695 472	- 5 848 442	- 6 002 134	- 6 156 504	- 6 227 164	- 6 298 382	- 6 370 164	- 6 442 515	- 6 515 440	- 6 588 944	- 6 663 033	- 6 737 712	- 6 812 986	- 6 888 861	- 6 965 342

kladné číslo predstavuje nárast nákladov  
záporné číslo predstavuje úsporu nákladov

**Nehodovosť**

Hodnotené varianty

**Alternatíva 4.2**

## Prírastkové náklady na nehodovosť

Položka	Celkom	Diskontované	2022	2023	2024	2025	2026	2027	2028	2029	2030	2031	2032	2033	2034	2035
Vlak - osobná doprava	3 116 902	1 259 201	-	-	10 843	11 249	11 652	12 061	12 476	96 536	99 742	102 422	104 956	107 405	109 684	111 855
Nákladný vlak	- 699 828	- 298 675	-	-	-	-	- 18 211	- 19 010	- 19 820	- 20 639	- 21 467	- 22 287	- 23 079	- 23 857	- 24 599	- 25 319
Cestná doprava	- 39 005 006	- 16 399 446	-	-	- 328 529	- 340 848	- 353 053	- 365 444	- 378 011	- 1 289 931	- 1 332 763	- 1 368 575	- 1 402 445	- 1 435 169	- 1 465 611	- 1 494 625
Spolu	- 36 587 933	- 15 438 920	-	-	- 317 686	- 329 598	- 359 612	- 372 394	- 385 355	- 1 214 034	- 1 254 488	- 1 288 440	- 1 320 568	- 1 351 621	- 1 380 526	- 1 408 089

Položka	2036	2037	2038	2039	2040	2041	2042	2043	2044	2045	2046	2047	2048	2049	2050	2051
Vlak - osobná doprava	113 990	136 488	138 819	141 092	143 303	144 509	145 725	146 850	147 982	149 124	150 275	151 434	152 496	153 565	154 642	155 726
Nákladný vlak	- 26 032	- 26 737	- 27 413	- 28 077	- 28 727	- 29 156	- 29 592	- 30 014	- 30 441	- 30 875	- 31 315	- 31 761	- 32 190	- 32 626	- 33 068	- 33 515
Cestná doprava	- 1 523 156	- 1 599 754	- 1 627 080	- 1 653 721	- 1 679 628	- 1 693 766	- 1 708 022	- 1 721 199	- 1 734 478	- 1 747 859	- 1 761 343	- 1 774 931	- 1 787 378	- 1 799 911	- 1 812 533	- 1 825 242
Spolu	- 1 435 198	- 1 490 003	- 1 515 673	- 1 540 705	- 1 565 052	- 1 578 413	- 1 591 889	- 1 604 364	- 1 616 937	- 1 629 610	- 1 642 383	- 1 655 258	- 1 667 072	- 1 678 972	- 1 690 958	- 1 703 031

záporné číslo predstavuje zníženie nákladov na nehodovosť

kladné číslo predstavuje rast nákladov na nehodovosť

**Hluk a ostatné externality**

Hodnotené varianty

**Alternatíva 4.2****Prírastkové hodnoty zo zmeny hluku**

Položka	Celkom	Diskontované	2 022	2 023	2 024	2 025	2 026	2 027	2 028	2 029	2 030	2 031	2 032	2 033	2 034	2 035
Vlak - osobná doprava	29 619 306	11 572 893	-	-	-	-	-	-	-	865 726	880 877	895 059	907 590	919 025	928 675	937 126
Autobus	- 3 333 506	- 1 329 077	-	-	- 5 726	- 5 941	- 6 154	- 6 370	- 6 589	- 101 655	- 105 031	- 107 853	- 110 522	- 113 101	- 115 500	- 117 787
Osobný automobil	- 7 885 290	- 3 329 855	-	-	- 70 896	- 73 554	- 76 188	- 78 862	- 81 574	- 262 495	- 271 211	- 278 498	- 285 391	- 292 050	- 298 245	- 304 149
Nákladný vlak	- 36 160 322	- 15 432 613	-	-	-	-	- 940 992	- 982 271	- 1 024 103	- 1 066 432	- 1 109 199	- 1 151 551	- 1 192 508	- 1 232 683	- 1 271 039	- 1 308 250
Spolu	- 17 759 811	- 8 518 652	-	-	- 76 622	- 79 495	- 1 023 334	- 1 067 503	- 1 112 265	- 564 856	- 604 564	- 642 843	- 680 832	- 718 809	- 756 109	- 793 060

**Prírastkové hodnoty zo zmeny znečistenia životného prostredia**

Položka	Celkom	Diskontované	2 022	2 023	2 024	2 025	2 026	2 027	2 028	2 029	2 030	2 031	2 032	2 033	2 034	2 035
Vlak - osobná doprava	18 117 074	7 078 726	-	-	-	-	-	-	-	529 534	538 801	547 476	555 140	562 135	568 037	573 207
Autobus	- 12 992 683	- 5 180 215	-	-	- 22 320	- 23 157	- 23 986	- 24 828	- 25 681	- 396 213	- 409 369	- 420 369	- 430 772	- 440 824	- 450 174	- 459 086
Osobný automobil	- 14 313 515	- 6 044 411	-	-	- 128 691	- 133 516	- 138 297	- 143 151	- 148 074	- 476 485	- 492 307	- 505 535	- 518 046	- 530 134	- 541 379	- 552 097
Nákladný vlak	- 5 811 773	- 2 480 366	-	-	-	-	- 151 238	- 157 873	- 164 596	- 171 399	- 178 273	- 185 080	- 191 663	- 198 120	- 204 284	- 210 265
Spolu	- 15 000 897	- 6 626 266	-	-	- 151 011	- 156 673	- 313 522	- 325 852	- 338 352	- 514 563	- 541 148	- 563 508	- 585 341	- 606 943	- 627 800	- 648 241

**Prírastkové hodnoty zo zmeny tvorby skleníkových plynov**

Položka	Celkom	Diskontované	2 022	2 023	2 024	2 025	2 026	2 027	2 028	2 029	2 030	2 031	2 032	2 033	2 034	2 035
Vlak - osobná doprava	-	-	-	-	-	-	-	-	-	-	-	-	-	-	-	-
Autobus	- 6 367 824	- 2 518 974	-	-	- 10 394	- 10 833	- 11 272	- 11 723	- 12 184	- 188 916	- 196 192	- 200 475	- 204 826	- 209 248	- 213 739	- 218 303
Osobný automobil	- 29 255 153	- 12 247 097	-	-	- 250 675	- 261 256	- 271 858	- 282 721	- 293 852	- 950 282	- 986 883	- 1 008 424	- 1 030 314	- 1 052 553	- 1 075 145	- 1 098 103
Nákladný vlak	-	-	-	-	-	-	-	-	-	-	-	-	-	-	-	-
Spolu	- 35 622 978	- 14 766 071	-	-	- 261 069	- 272 089	- 283 130	- 294 444	- 306 037	- 1 139 199	- 1 183 075	- 1 208 899	- 1 235 140	- 1 261 801	- 1 288 884	- 1 316 405

**Prírastkové hodnoty z externalít**

Položka	Celkom	Diskontované	2 022	2 023	2 024	2 025	2 026	2 027	2 028	2 029	2 030	2 031	2 032	2 033	2 034	2 035
Vlak - osobná doprava	47 736 381	18 651 619	-	-	-	-	-	-	-	1 395 260	1 419 678	1 442 534	1 462 730	1 481 160	1 496 712	1 510 333
Autobus	- 22 694 013	- 9 028 266	-	-	- 38 440	- 39 931	- 41 412	- 42 920	- 44 455	- 686 784	- 710 592	- 728 697	- 746 121	- 763 172	- 779 413	- 795 175
Osobný automobil	- 51 453 958	- 21 621 363	-	-	- 450 261	- 468 326	- 486 343	- 504 734	- 523 500	- 1 689 262	- 1 750 400	- 1 792 458	- 1 833 751	- 1 874 738	- 1 914 769	- 1 954 348
Nákladný vlak	- 41 972 095	- 17 912 979	-	-	-	-	- 1 092 230	- 1 140 144	- 1 188 699	- 1 237 831	- 1 287 473	- 1 336 631	- 1 384 171	- 1 430 803	- 1 475 324	- 1 518 515
Spolu	- 68 383 686	- 29 910 988	-	-	- 488 701	- 508 257	- 1 619 985	- 1 687 798	- 1 756 654	- 2 218 617	- 2 328 787	- 2 415 251	- 2 501 313	- 2 587 553	- 2 672 794	- 2 757 706

**Prírastkové hodnoty zo zmeny hluku**

Položka	2 036	2 037	2 038	2 039	2 040	2 041	2 042	2 043	2 044	2 045	2 046	2 047	2 048	2 049	2 050	2 051
Vlak - osobná doprava	944 998	1 439 938	1 449 010	1 457 124	1 464 264	1 471 439	1 478 649	1 484 859	1 491 096	1 497 358	1 503 647	1 509 963	1 515 247	1 520 551	1 525 873	1 531 213
Autobus	- 120 035	- 148 780	- 151 321	- 153 799	- 156 208	- 157 523	- 158 849	- 160 074	- 161 309	- 162 554	- 163 808	- 165 072	- 166 229	- 167 395	- 168 569	- 169 751
Osobný automobil	- 309 955	- 320 991	- 326 474	- 331 819	- 337 017	- 339 854	- 342 715	- 345 359	- 348 023	- 350 708	- 353 414	- 356 140	- 358 637	- 361 152	- 363 685	- 366 235
Nákladný vlak	- 1 345 099	- 1 381 515	- 1 416 442	- 1 450 744	- 1 484 335	- 1 506 524	- 1 529 045	- 1 550 822	- 1 572 909	- 1 595 310	- 1 618 031	- 1 641 075	- 1 663 286	- 1 685 799	- 1 708 616	- 1 731 742
Spolu	- 830 091	- 411 348	- 445 227	- 479 238	- 513 297	- 532 463	- 551 960	- 571 396	- 591 146	- 611 214	- 631 605	- 652 324	- 672 906	- 693 795	- 714 997	- 736 515

**Prírastkové hodnoty zo zmeny znečistenia životného prostredia**

Položka	2 036	2 037	2 038	2 039	2 040	2 041	2 042	2 043	2 044	2 045	2 046	2 047	2 048	2 049	2 050	2 051
Vlak - osobná doprava	578 021	880 759	886 308	891 271	895 638	900 027	904 437	908 236	912 050	915 881	919 727	923 590	926 823	930 067	933 322	936 589
Autobus	- 467 849	- 579 885	- 589 790	- 599 447	- 608 838	- 613 962	- 619 130	- 623 907	- 628 720	- 633 570	- 638 458	- 643 384	- 647 895	- 652 438	- 657 013	- 661 620
Osobný automobil	- 562 636	- 582 668	- 592 621	- 602 324	- 611 760	- 616 909	- 622 102	- 626 901	- 631 738	- 636 611	- 641 522	- 646 472	- 651 005	- 655 570	- 660 167	- 664 796
Nákladný vlak	- 216 188	- 222 040	- 227 654	- 233 167	- 238 566	- 242 132	- 245 752	- 249 252	- 252 802	- 256 402	- 260 054	- 263 757	- 267 327	- 270 946	- 274 613	- 278 330
Spolu	- 668 651	- 503 834	- 523 757	- 543 667	- 563 525	- 572 977	- 582 547	- 591 824	- 601 209	- 610 703	- 620 307	- 630 022	- 639 404	- 648 887	- 658 474	- 668 158

**Prírastkové hodnoty zo zmeny tvorby skleníkových plynov**

Položka	2 036	2 037	2 038	2 039	2 040	2 041	2 042	2 043	2 044	2 045	2 046	2 047	2 048	2 049	2 050	2 051
Vlak - osobná doprava	-	-	-	-	-	-	-	-	-	-	-	-	-	-	-	-
Autobus	- 222 940	- 277 073	- 282 929	- 288 877	- 294 920	- 298 912	- 302 928	- 306 967	- 311 033	- 315 124	- 319 237	- 323 376	- 327 542	- 331 732	- 335 945	- 340 186
Osobný automobil	- 1 121 428	- 1 164 491	- 1 189 101	- 1 214 100	- 1 239 501	- 1 256 277	- 1 273 155	- 1 290 132	- 1 307 218	- 1 324 413	- 1 341 701	- 1 359 093	- 1 376 602	- 1 394 212	- 1 411 922	- 1 429 743
Nákladný vlak	-	-	-	-	-	-	-	-	-	-	-	-	-	-	-	-
Spolu	- 1 344 368	- 1 441 564	- 1 472 030	- 1 502 976	- 1 534 421	- 1 555 189	- 1 576 083	- 1 597 099	- 1 618 251	- 1 639 537	- 1 660 938	- 1 682 469	- 1 704 144	- 1 725 944	- 1 747 867	- 1 769 928

**Prírastkové hodnoty z externalít**

Položka	2 036	2 037	2 038	2 039	2 040	2 041	2 042	2 043	2 044	2 045	2 046	2 047	2 048	2 049	2 050	2 051
Vlak - osobná doprava	1 523 019	2 320 697	2 335 317	2 348 395	2 359 902	2 371 466	2 383 086	2 393 095	2 403 146	2 413 239	2 423 375	2 433 553	2 442 070	2 450 617	2 459 195	2 467 802
Autobus	- 810 825	- 1 005 737	- 1 024 039	- 1 042 122	- 1 059 966	- 1 070 397	- 1 080 907	- 1 090 948	- 1 101 062	- 1 111 248	- 1 121 503	- 1 131 831	- 1 141 666	- 1 151 565	- 1 161 527	- 1 171 557
Osobný automobil	- 1 994 019	- 2 068 150	- 2 108 196	- 2 148 243	- 2 188 278	- 2 213 041	- 2 237 972	- 2 262 392	- 2 286 979	- 2 311 732	- 2 336 637	- 2 361 705	- 2 386 244	- 2 410 934	- 2 435 773	- 2 460 774
Nákladný vlak	- 1 561 287	- 1 603 556	- 1 644 096	- 1 683 911	- 1 722 901	- 1 748 656	- 1 774 797	- 1 800 074	- 1 825 710	- 1 851 712	- 1 878 084	- 1 904 832	- 1 930 614	- 1 956 745	- 1 983 229	- 2 010 072
Spolu	- 2 843 110	- 2 356 746	- 2 441 013	- 2 525 880	- 2 611 243	- 2 660 629	- 2 710 590	- 2 760 319	- 2 810 605	- 2 861 453	- 2 912 850	- 2 964 815	- 3 016 454	- 3 068 626	- 3 121 335	- 3 174 601

kladné číslo predstavuje prírastok externalít

záporná položka predstavuje úsporu externalít

**Ekonomická analýza**  
Hodnotené varianty

**Alternatíva 4.2**

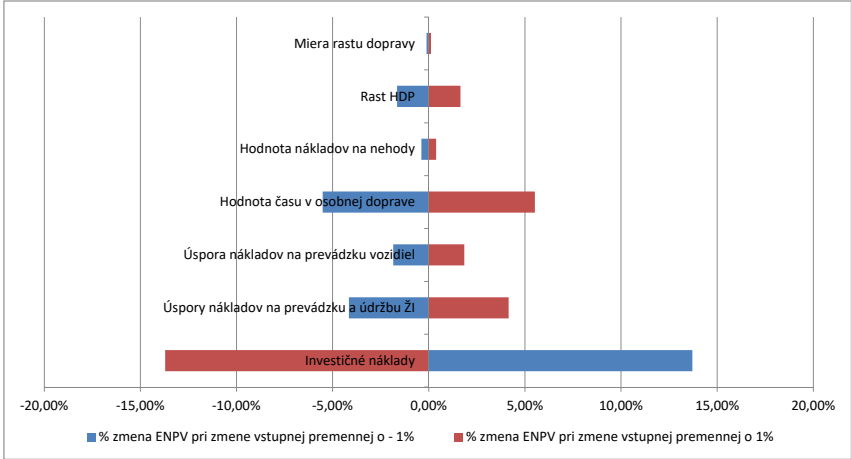
Ekonomická analýza																	
	Celkom	Diskontované	Do r. 2022	2022	2023	2024	2025	2026	2027	2028	2029	2030	2031	2032	2033	2034	2035
Položka	793 271 581	553 535 750	2 641 483	27 429 947	58 130 689	57 811 500	52 601 416	80 912 477	92 238 065	67 196 475	53 427 429	44 288 586	26 665 223	33 625 590	42 864 141	43 946 815	48 133 811
Investičné náklady	- 239 119 702	- 167 789 217	-	- 22 492 876	- 17 281 959	- 26 260 323	- 23 784 941	- 19 310 117	- 14 069 840	- 14 717 201	- 13 513 663	- 18 788 801	- 11 971 331	- 794 564	- 794 564	- 8 201 680	- 5 353 709
Náklady prevádzky a údržby ŽI	554 151 879	385 746 532	2 641 483	4 937 071	40 848 730	31 551 178	28 816 475	61 602 360	78 168 225	52 479 274	39 913 767	25 499 785	14 693 892	32 831 026	42 069 577	35 745 135	42 780 101
Náklady spolu	524 311 490	222 765 382	-	-	-	6 981 736	7 213 187	7 441 261	7 672 384	7 906 388	15 286 198	16 038 059	16 561 732	16 925 232	17 277 526	17 607 725	17 924 240
Úspora času cestujúcich	46 333 454	20 187 540	-	-	-	-	-	1 400 895	1 434 238	1 467 581	1 500 923	1 534 266	1 567 608	1 600 951	1 634 294	1 667 636	1 700 979
Úspora času v preprave tovaru	165 684 244	74 727 622	-	-	-	1 358 432	1 380 380	4 995 393	5 102 234	5 209 400	5 898 730	6 068 280	6 212 407	6 357 154	6 502 529	6 648 538	6 795 188
Zmena prevádzkových nákladov vozidiel	36 587 933	15 438 920	-	-	-	317 686	329 598	359 612	372 394	385 355	1 214 034	1 254 488	1 288 440	1 320 568	1 351 621	1 380 526	1 408 089
Nehodovosť	68 383 686	29 910 988	-	-	-	488 701	508 257	1 619 985	1 687 798	1 756 654	2 218 617	2 328 787	2 415 251	2 501 313	2 587 553	2 672 794	2 757 706
Emisie a ostatné externality	841 300 806	363 030 433	-	-	-	9 146 556	9 431 422	15 817 147	16 269 049	16 725 377	26 118 503	27 223 881	28 045 438	28 705 218	29 353 521	29 977 219	30 586 202
Prínosy spolu	272 664 899	63 088 509	-	-	-	-	-	-	-	-	-	-	-	-	-	-	-
Zostatková hodnota	559 813 826	40 372 409	- 2 641 483	- 4 937 071	- 40 848 730	- 22 404 622	- 19 385 053	- 45 785 213	- 61 899 176	- 35 753 897	- 13 795 264	1 724 095	13 351 546	- 4 125 808	- 12 716 056	- 5 767 916	- 12 193 899
Čisté ekonomické toky	40 372 409	40 372 409	- 2 641 483	- 7 343 455	- 44 394 458	- 63 748 413	- 79 696 544	- 115 570 457	- 161 760 575	- 187 170 202	- 196 507 380	- 195 396 012	- 187 199 321	- 189 611 596	- 196 692 372	- 199 751 221	- 205 909 968
Kumulovaný diskontovaný cash-flow																	
	2036	2037	2038	2039	2040	2041	2042	2043	2044	2045	2046	2047	2048	2049	2050	2051	
Položka	23 150 149	7 476 467	6 570 228	9 145 319	380 886	4 577 170	4 679 902	5 377 814	-	-	-	-	-	-	-	-	-
Investičné náklady	- 794 564	- 8 162 063	- 4 327 887	- 2 412 196	- 919 641	- 5 508 220	- 5 502 856	- 6 799 584	- 919 641	- 919 641	- 919 641	- 919 641	- 919 641	- 919 641	- 919 641	- 919 641	- 919 641
Náklady prevádzky a údržby ŽI	22 355 585	685 597	2 242 341	6 733 124	538 754	931 051	822 954	1 421 770	919 641	919 641	919 641	919 641	919 641	919 641	919 641	919 641	919 641
Náklady spolu	18 328 465	21 829 850	22 173 837	22 510 777	22 840 176	23 007 072	23 175 206	23 331 632	23 489 129	23 647 707	23 807 373	23 968 134	24 116 590	24 265 980	24 416 310	24 567 586	24 718 967
Úspora času cestujúcich	1 734 321	1 767 664	1 801 006	1 834 349	1 867 671	1 886 348	1 905 211	1 924 263	1 943 506	1 962 941	1 982 570	2 002 396	2 022 420	2 042 644	2 063 071	2 083 701	2 104 331
Úspora času v preprave tovaru	6 942 485	5 695 472	5 848 442	6 002 134	6 156 504	6 227 164	6 298 382	6 370 164	6 442 515	6 515 440	6 588 944	6 663 033	6 737 712	6 812 986	6 888 861	6 965 342	7 041 816
Zmena prevádzkových nákladov vozidiel	1 435 198	1 490 003	1 515 673	1 540 705	1 565 052	1 578 413	1 591 889	1 604 364	1 616 937	1 629 610	1 642 383	1 655 258	1 667 072	1 678 972	1 690 958	1 703 031	1 715 101
Nehodovosť	2 843 110	2 356 746	2 441 013	2 525 880	2 611 243	2 660 629	2 710 590	2 760 319	2 810 605	2 861 453	2 912 850	2 964 815	3 016 454	3 068 626	3 121 335	3 174 601	3 227 867
Emisie a ostatné externality	31 283 580	33 139 735	33 779 972	34 413 846	35 040 646	35 359 625	35 681 279	35 990 741	36 302 692	36 617 151	36 934 120	37 253 636	37 560 247	37 869 208	38 180 535	38 494 262	38 808 989
Prínosy spolu	-	-	-	-	-	-	-	-	-	-	-	-	-	-	-	-	-
Zostatková hodnota	8 927 995	33 825 331	31 537 631	27 680 722	35 579 400	36 290 676	36 504 233	37 412 511	37 222 332	37 536 791	37 853 761	38 173 276	38 479 888	38 788 849	39 100 176	312 078 802	312 078 802
Čisté ekonomické toky	201 615 450	186 119 676	172 359 912	160 858 001	146 778 024	133 100 450	119 997 534	107 208 072	95 089 549	83 450 594	72 272 274	61 536 394	51 229 620	41 334 832	31 835 588	22 346 342	12 847 194
Kumulovaný diskontovaný cash-flow																	
Ekonomická čistá súčasná hodnota investície (ENPV)	40 372 409																
Ekonomická miera návratnosti (ERR)	5,99%																
Pomer prínosov a výdavkov	1,13																

Analýza citlivosti

Alternatíva 4.2

Analýza vstupných premenných a ich vplyv na ENPV

Vstupná premenná	zmena premennej	ENPV	% zmena ENPV	zmena premennej	ENPV	% zmena ENPV
Investičné náklady	1%	34 837 052	-13,71%	-1%	45 907 767	13,71%
Úspory nákladov na prevádzku a údržbu ŽI	1%	42 050 301	4,16%	-1%	38 694 517	-4,16%
Úspora nákladov na prevádzku vozidiel	1%	41 119 685	1,85%	-1%	39 625 133	-1,85%
Hodnota času v osobnej doprave	1%	42 600 063	5,52%	-1%	38 144 755	-5,52%
Hodnota nákladov na nehody	1%	40 526 798	0,38%	-1%	40 218 020	-0,38%
Rast HDP	1%	41 038 583	1,65%	-1%	39 706 235	-1,65%
Miera rastu dopravy	1%	40 420 629	0,12%	-1%	40 324 189	-0,12%
Základná hodnota ENPV		40 372 409				



Body zlomu pre kritické premenné

Kritická premenná	% zmena pri ENPV = 0
Investičné náklady	7,3%
Úspory nákladov na prevádzku a údržbu ŽI	-24,0%
Úspory nákladov na prevádzku vozidiel	-54,0%
Hodnota času v osobnej doprave	-18,1%
Rast HDP	-60,6%

Analýza scenárov

Kritická premenná	Zmeny hodnôt kritických premenných v %	
	Optimistický scenár	Pesimistický scenár
Investičné náklady	-10%	15%
Úspory nákladov na prevádzku a údržbu ŽI	5%	-5%
Hodnota času v osobnej doprave	5%	-5%

Hodnoty ekonomických parametrov	Optimistický scenár	Pesimistický scenár
ENPV	291 056 168	475 572 525
ENPV	115 253 713	62 185 682
ERR	8,32%	3,71%